

Proyecto Hospital Real



José Ángel Segura González
IGA 1 Grupo F

El proyecto consistirá en la creación de un toldo para que sea posible un concierto de cuerda.

Primero estudiaremos el Hospital Real mediante apunte, boceto y dibujo a escala.

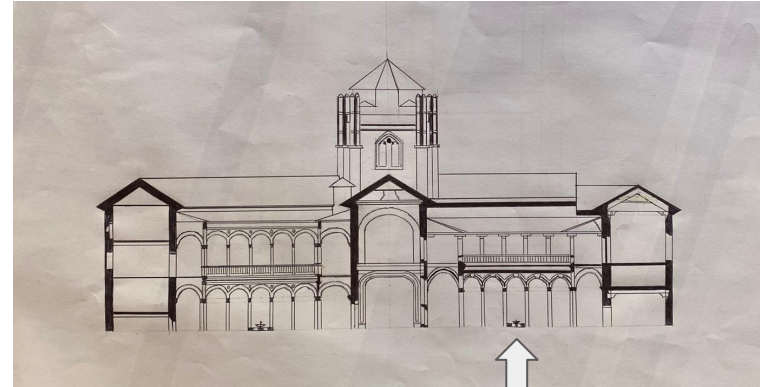
Apunte desde el Triunfo



Boceto rápido del lugar
donde trabajaremos



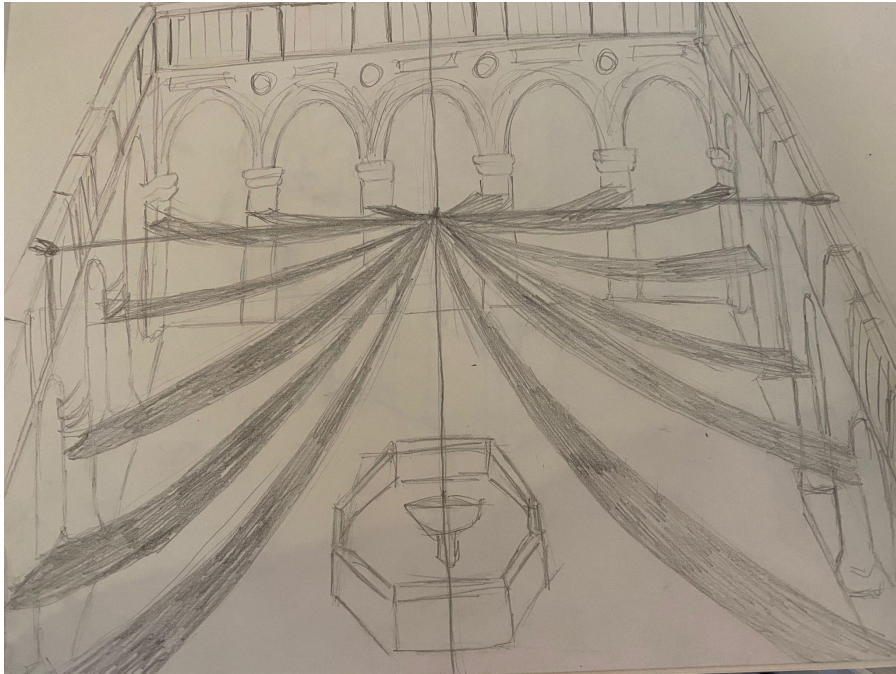
Sección del Hospital Real



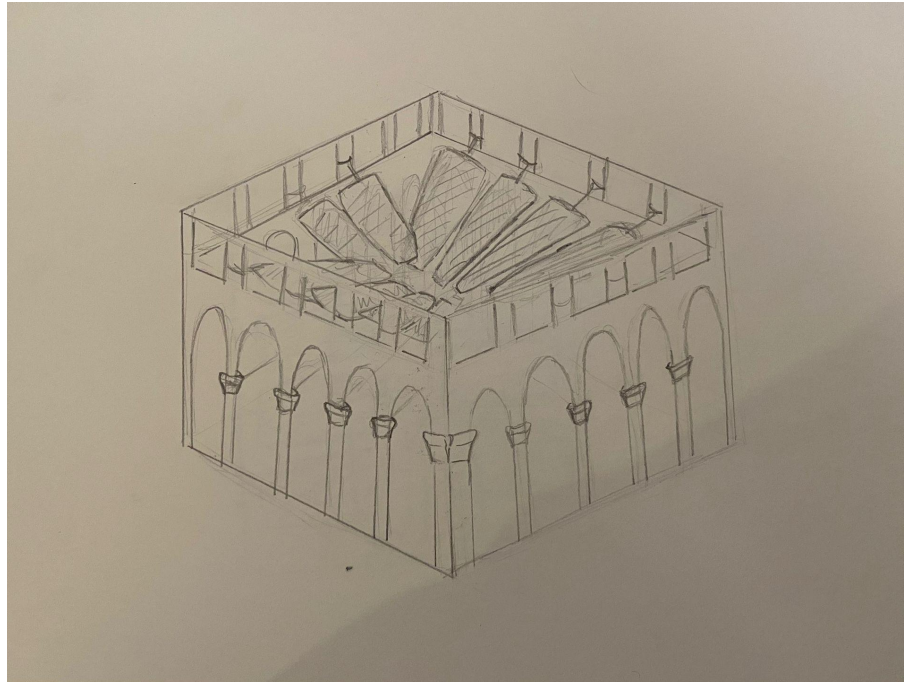
↑
Patio que
trabajaremos

Primeras ideas de proyecto proyectadas en bocetos rápidos

Primera idea



Segunda idea

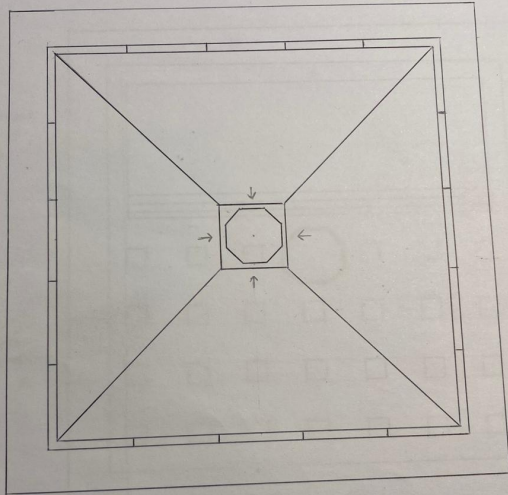


Proyecto final

Colocación del toldo y ubicación del escenario y sillas mediante dos dibujos de la planta

El toldo de tela impermeable tendrá unas dimensiones de 20'3m X 20'8m

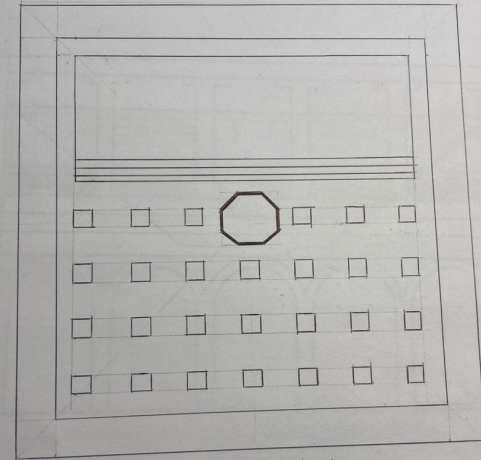
Este tendrá un orificio cuadrado de 3'4m X 3'4m justo en su centro



Planta con toldo

Sin el toldo podemos observar la organización del concierto.

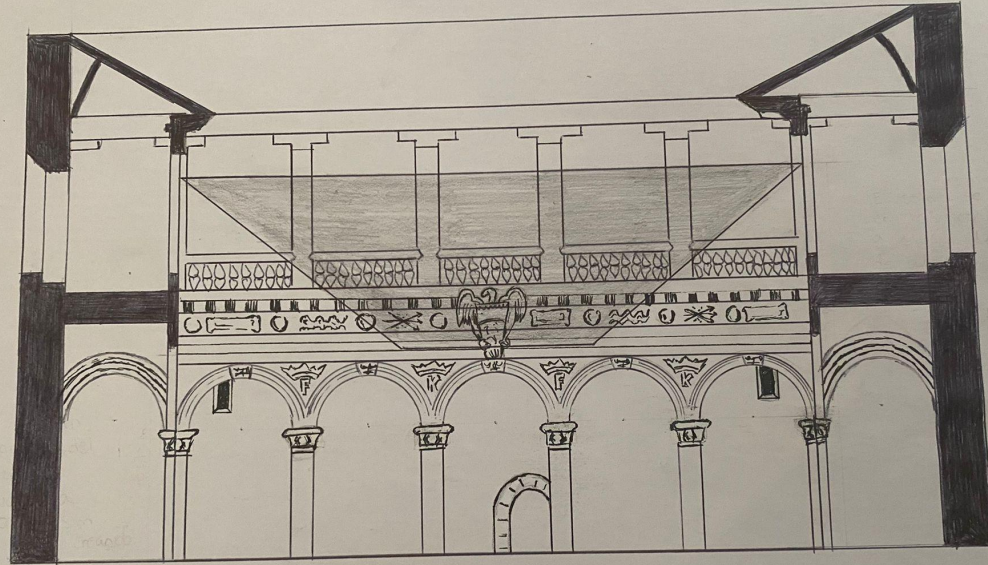
Encontramos un escenario de madera de 6m de largo y 19m de ancho con 3 escalones para acceder a él.



Planta sin toldo

Los cuadrados simbolizan las sillas las cuales se sitúan a 2m entre ellos tanto por delante como por detrás, garantizando así la seguridad en plena pandemia del covid 19.

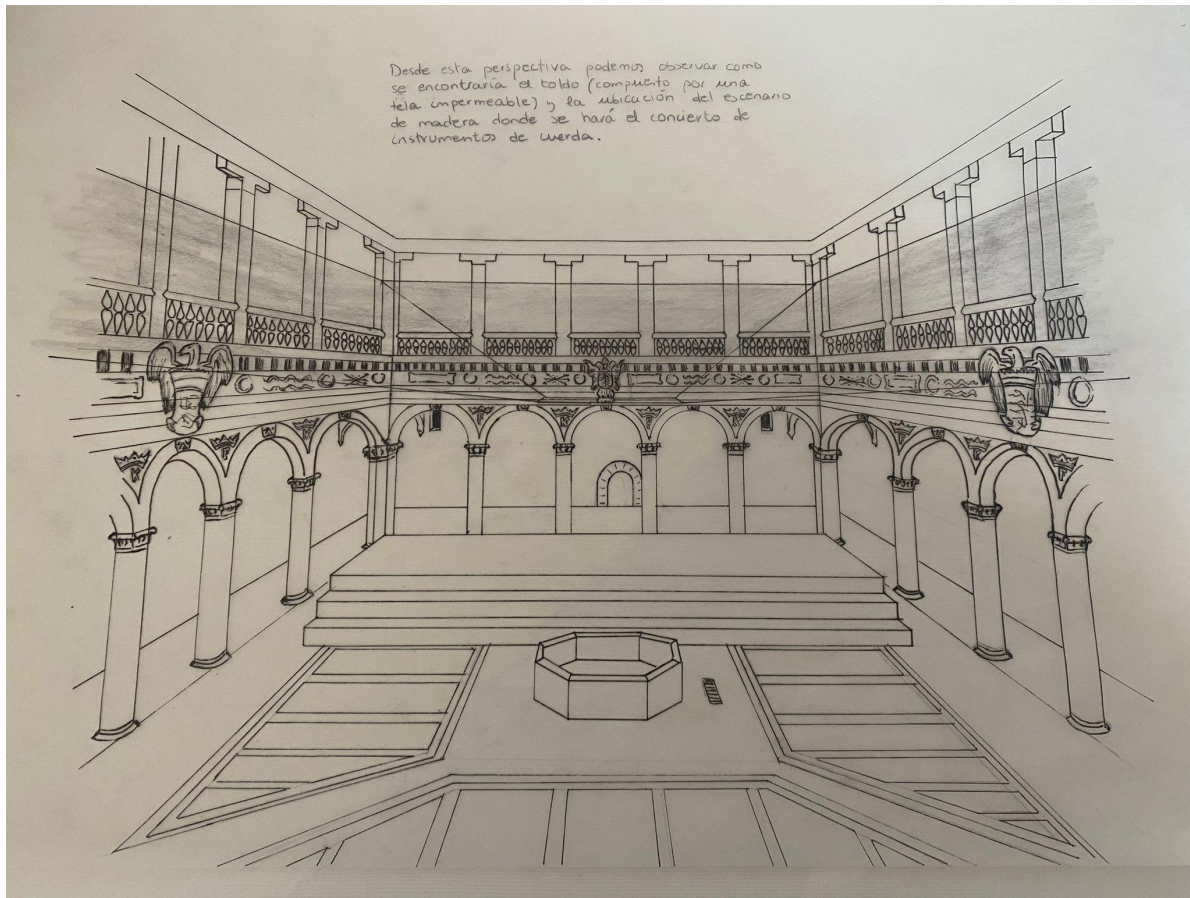
Proyecto final



SECCIÓN PATIO

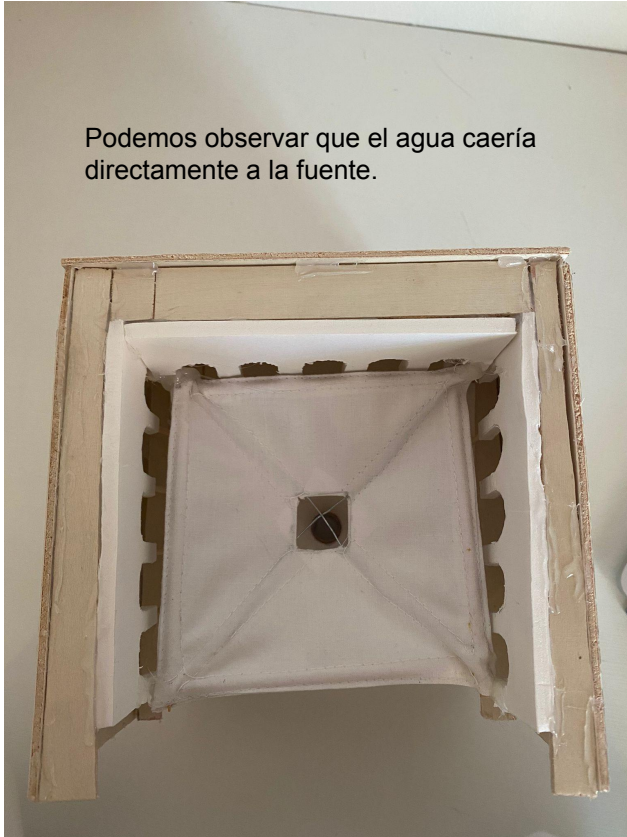
Toldo colocado a 7 metros del suelo dejando una altura decente para crear una inclinación suficiente para la caída del agua a la fuente.

Proyecto final



Proyecto final

Podemos observar que el agua caería directamente a la fuente.



Aquí podemos ver la inclinación que adaptaría el toldo en caso de lluvia.

