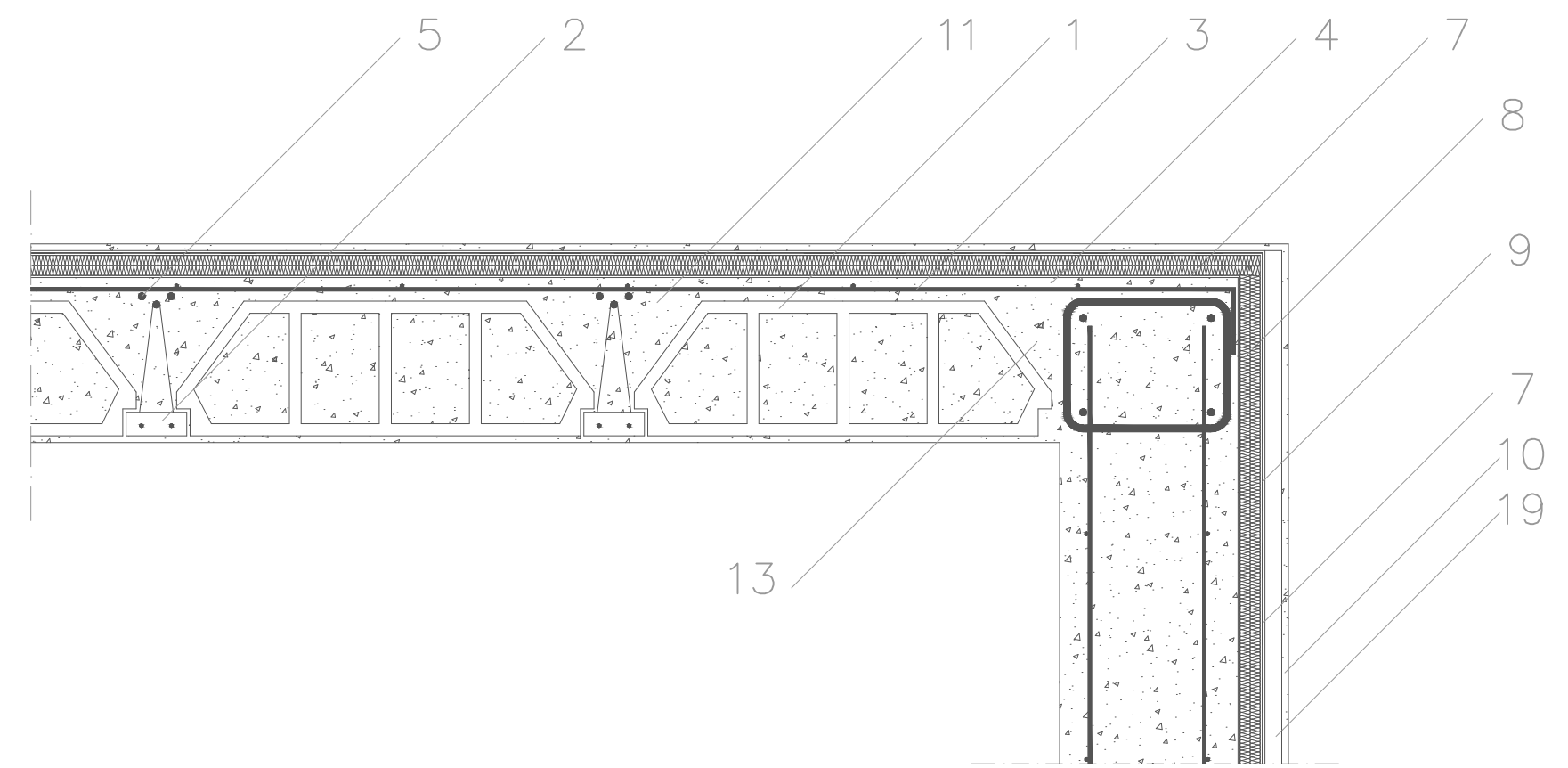
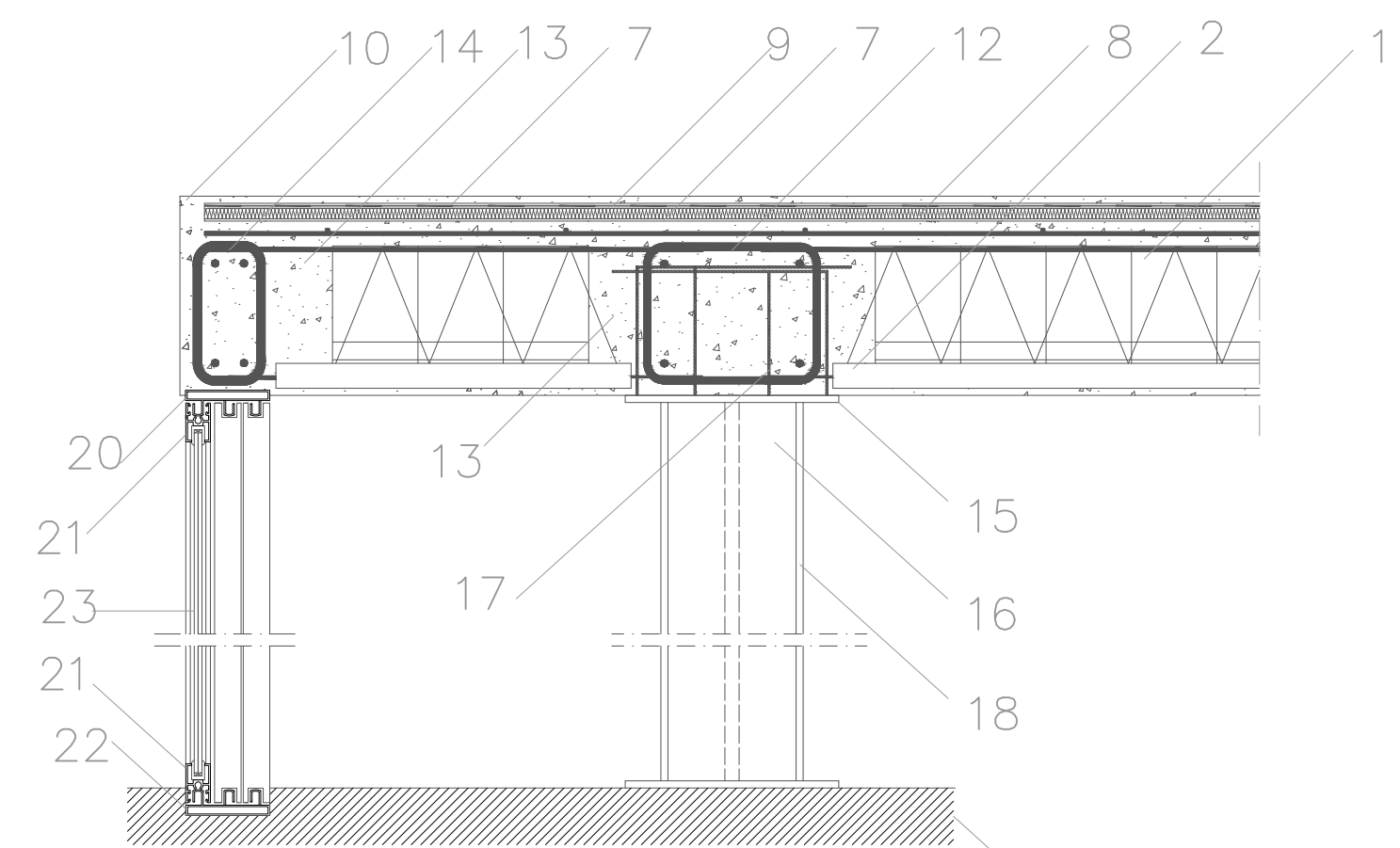


DETALLE A



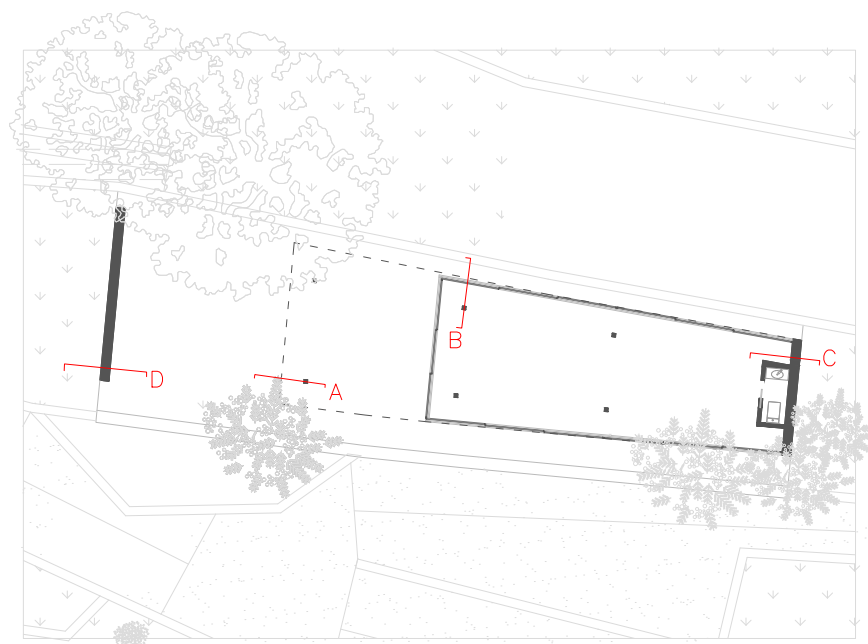
DETALLE C

- | | |
|---|---|
| 1. Bovedilla de cerámica 20cm (h) | 12. Jácena (25x30cm); armadura $\varnothing 1\text{cm}$ |
| 2. Vigueta de hormigón semiresistente 20cm (h); armadura $\varnothing 0.8\text{cm}$ | 13. Zona macizada (<10cm) |
| 3. Mallazo de reparto $\varnothing 0.6\text{cm}$ | 14. Nervio de Borde |
| 4. Capa de compresión de 3cm | 15. Placa de apoyo (30x30cm) |
| 5. Armadura de negativo $\varnothing 0.5\text{cm}$ | 16. Perfil metálico HEB 180 (18x18cm) |
| 6. Zuncho (25x30cm); armadura $\varnothing 1\text{cm}$ | 17. Barras de anclaje $\varnothing 0.5\text{cm}$ |
| 7. Capa separadora geotextil + mortero de agarre (0.3cm) | 18. Recubrimiento del perfil metálico (espesor 1cm); madera de pino |
| 8. Aislamiento térmico (3cm); lana de roca | 19. Tablero de rasilla (24x11.5x2.5cm) |
| 9. Membrana impermeabilizante (0.4cm) | 20. Perfil de guía superior |
| 10. Capa fina de hormigón de recubrimiento | 21. Perfil de hoja (espesor 4cm) |
| 11. Hormigón armado | 22. Perfil de hoja inferior |
| | 23. Doble hoja de vidrio templado al vacío (1cm) |



DETALLE B

DETALLE D



PLANTA SECCIONADA
INDICACION DE DETALLES
ESCALA 1:250

DETALLE CONSTRUCTIVO FORJADO	ESCALA 1:10 COTAS EN CENTIMETROS	ESTUDIO EN EL CARMEN DE LOS MARTIRES	
		ALUMNA: INES JUSTICIA MORENO	PROFESOR: JAVIER FERNANDEZ
		PROYECTOS 2	GRUPO B