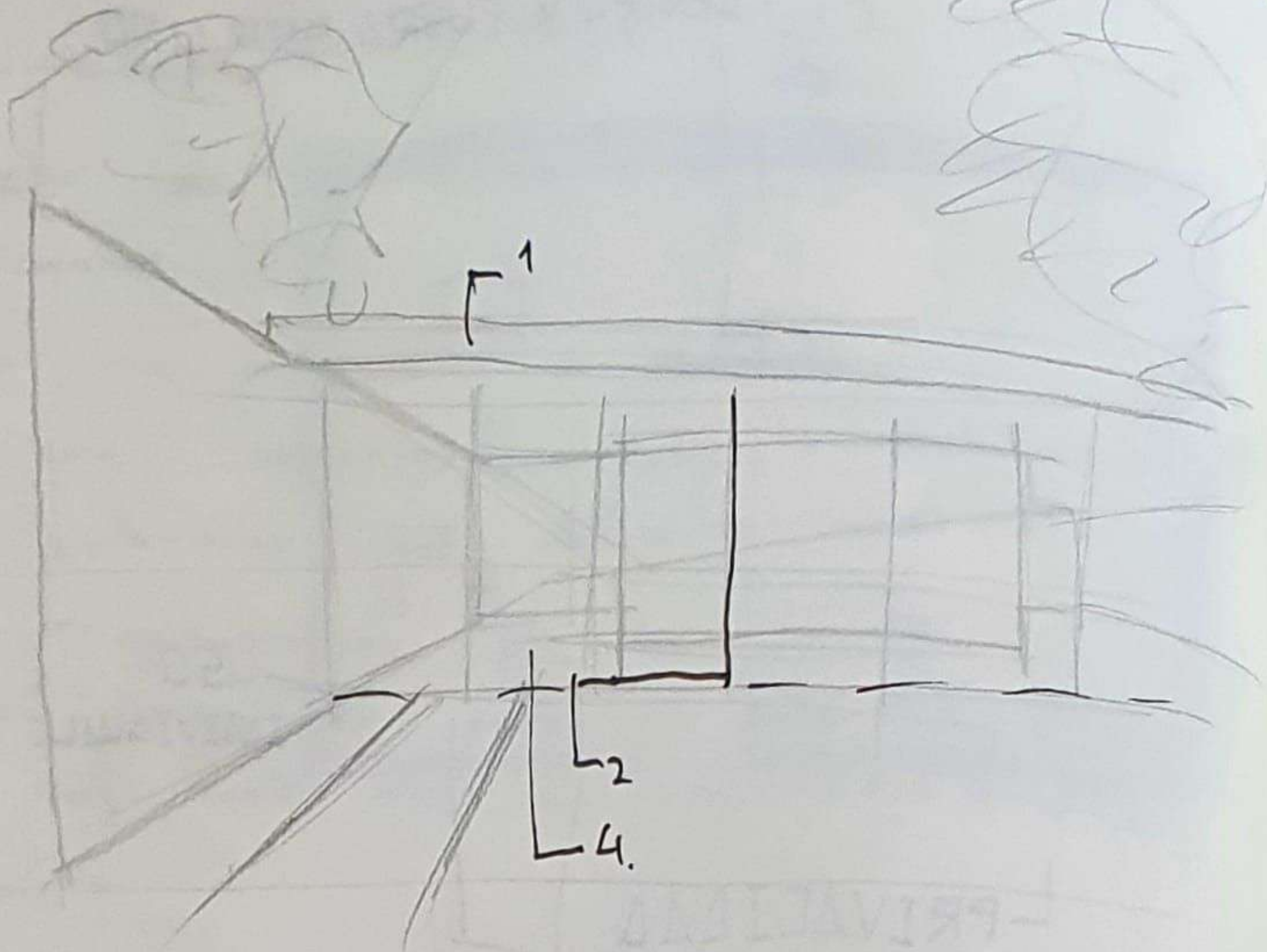


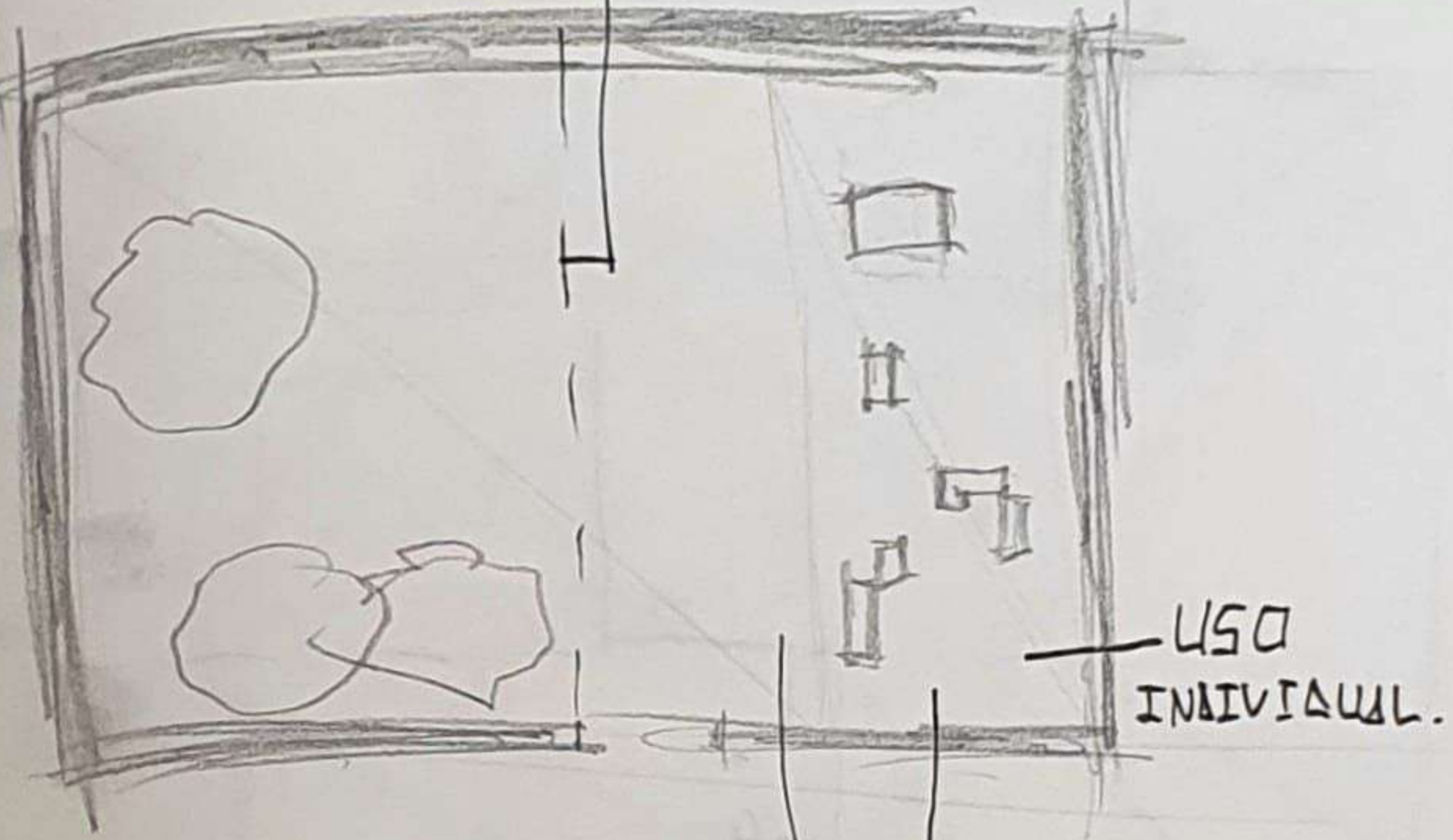
1. FINALIDAD PARA GENERAR PRIVACIDAD.
2. ESPACIO CONTINUO.
3. COMPOSICIÓN CON TENDENCIA A LO HORIZONTAL.
4. EMPLEO DE VIARIO PARA ABRIR EL ESPACIO.

CASA TRES PATIOS.



1. PROPORCIÓN APASISADA.
2. EMPLEO DE VIDRIO JUNTO A METAL.
3. DIFUMINADO DEL INTERIOR Y DEL EXTERIOR.
4. ESPACIO QUE NO ESTÁ CERRADO.

DENTRO Y FUERA SON LINDO.

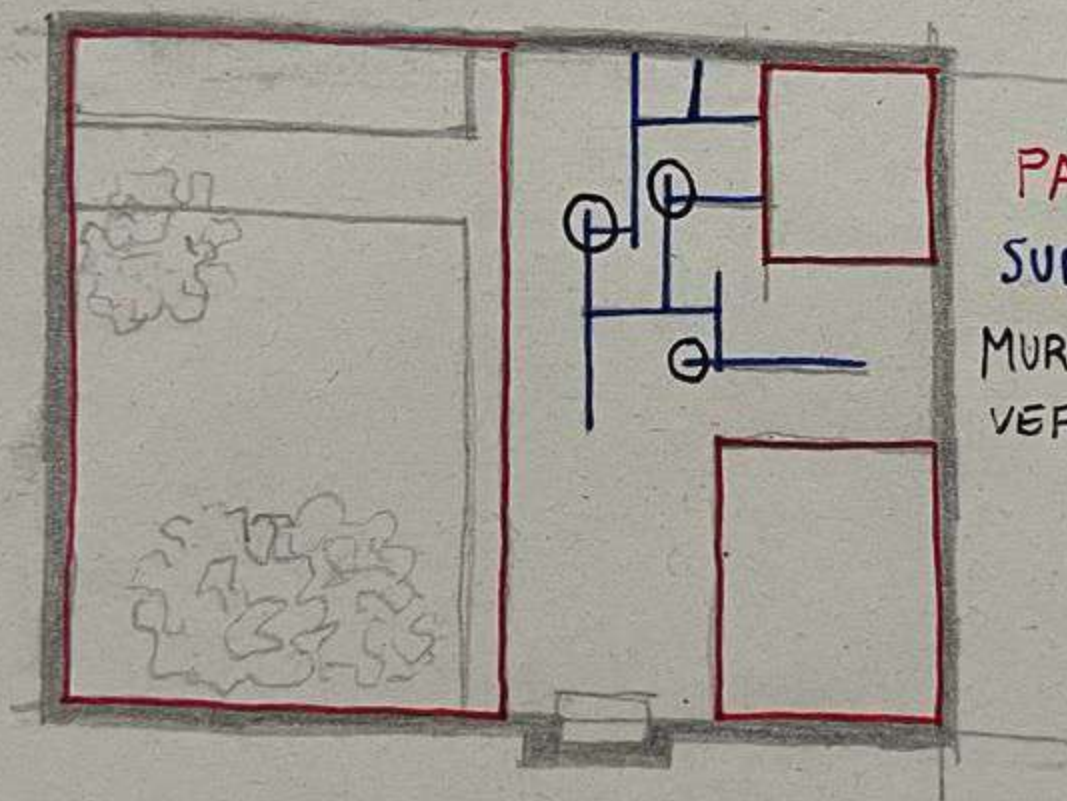


USO
INDIVIDUAL.

PRIVACIDAD

ESTANCIAS POR
MUEBLES.

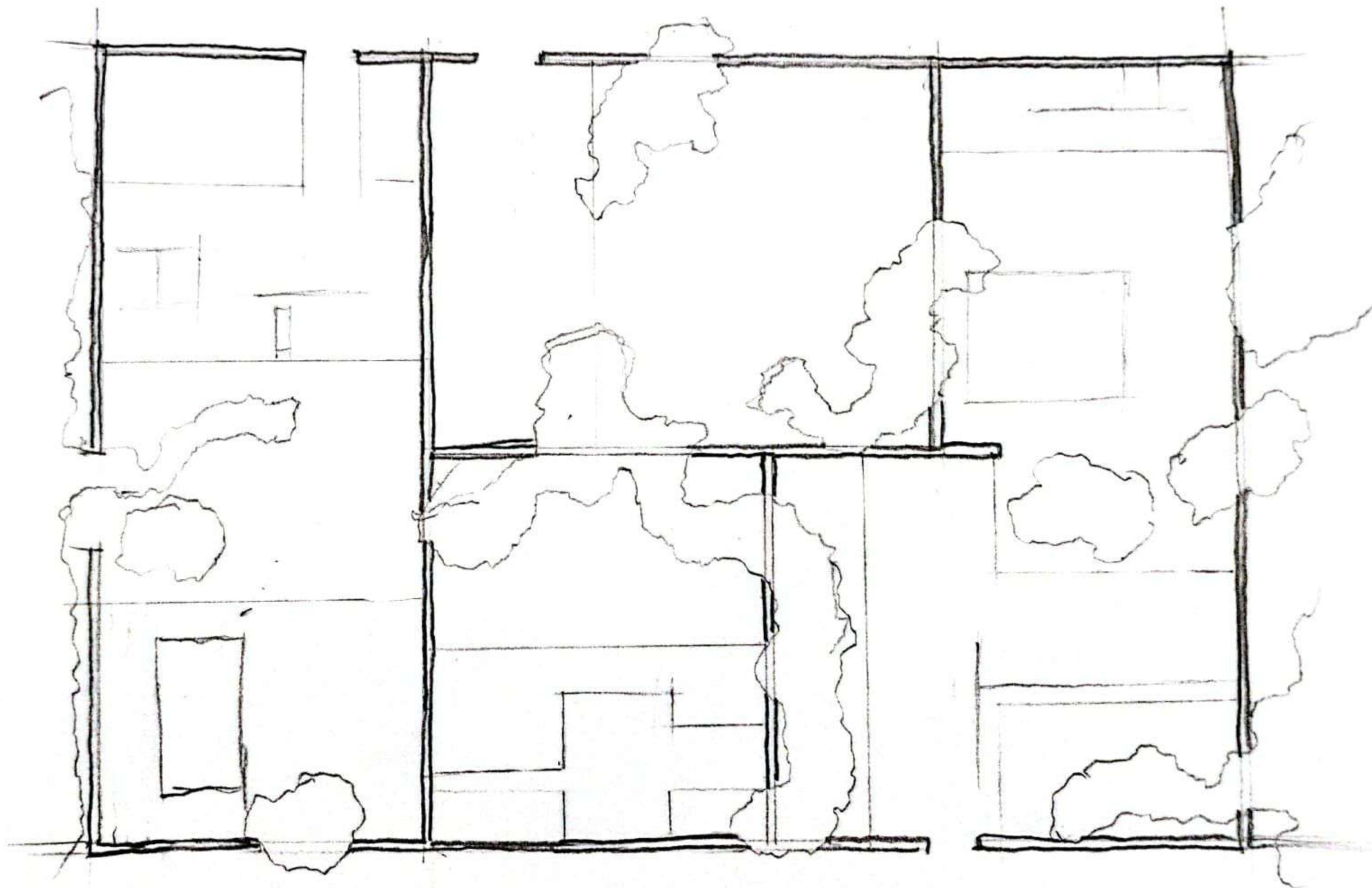
ESPACIO
CONTINIO



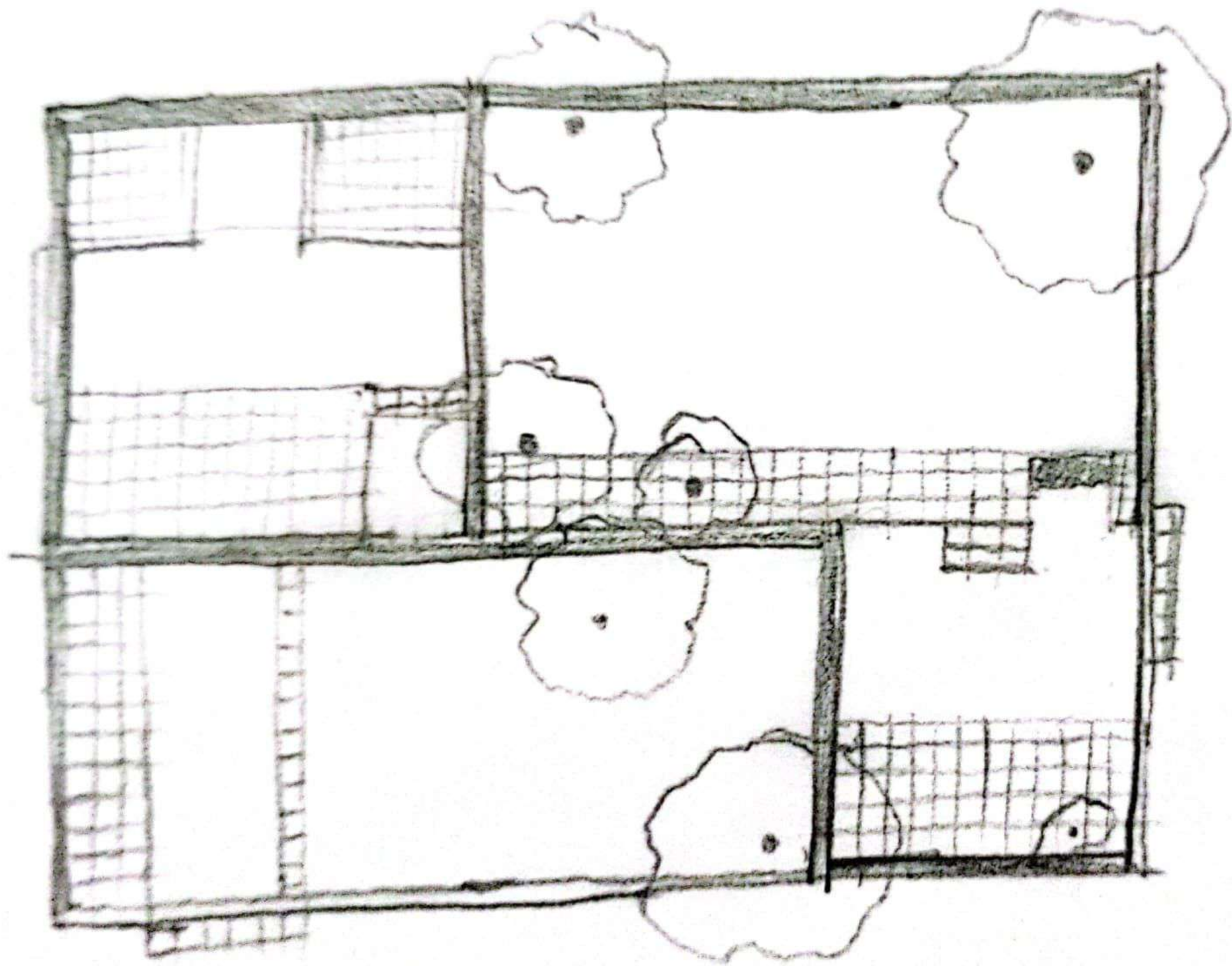
PATIOS INTERIORES

SUBDIVISION ORTOGONAL

MUROS QUE SOBREPASAN LOS
VERTICES



DISTRIBUCIÓN DE CUATRO CASAS EN 1 PARCELA



TRES COSAS POTIO EN UNA PARCELA

