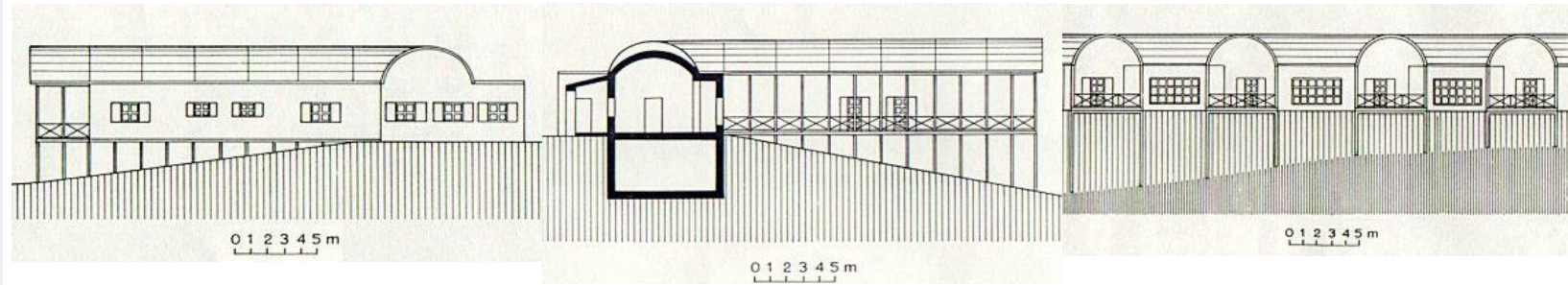


**CASA EN BORGIO TICINO**  
**ALDO ROSSI – GIANNI BRAGHIERI**  
**1973**

En el cuerpo llano se encuentran la cocina y la sala de estar, separados por un patio abierto hacia el bosque, en el que se reflejan y se ven en perspectiva los cuerpos suspendidos. En estos últimos, se encuentran los dormitorios, distribuidos mediante un corredor que se convierte en una galería al aire libre, cada uno de estos cuatro cuerpos se presenta como una entidad totalmente autónoma unidos a través del volumen central, en la zona llana.

La distribución de habitaciones a pesar de estar previamente pensada es muy adaptable a las diversas exigencias de la vida que se desarrolle en el edificio.

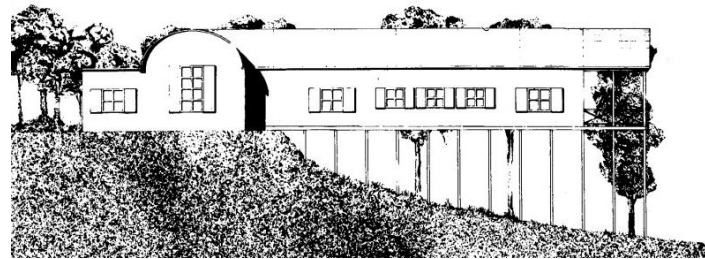
Materiales, los cerramientos son de madera ligera, y el resto de paredes de ladrillo, estucadas en color tierra mezclado con revoque, los pilares sobre los que se apoya el paso en suspensión de hierro barnizado, la cubierta curva es metálica soldada y está cerrada en los extremos por los muros de pared, por último, el porche está pavimentado con piedra gris.



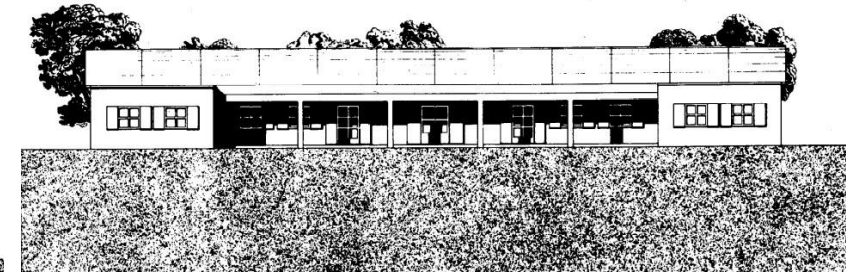
Alzado lateral izquierdo

Sección lateral

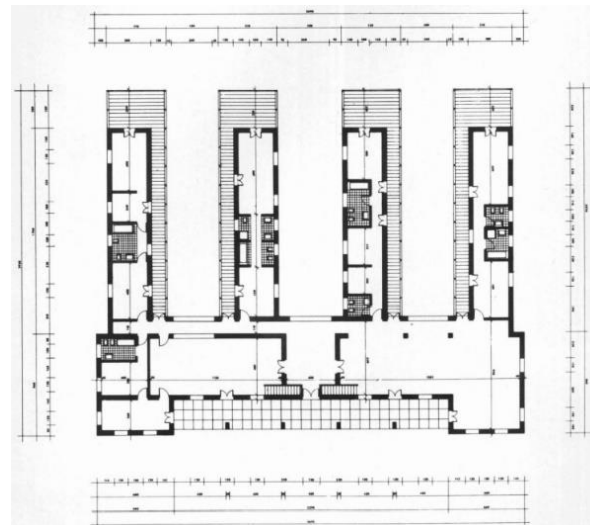
Alzado frontal



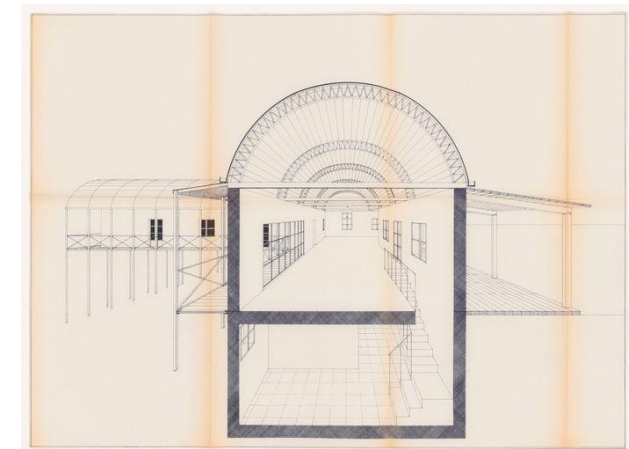
Alzado lateral derecho



Fachada principal



Planta acotada



Sección lateral en perspectiva