

BARRANCO DE MARO RECONOCIMIENTO DEL LUGAR

GRUPO 3 Oscar, Gregoria, Berta, Lorena, Mohamed, Patricia, Timo

Acueducto del Águila

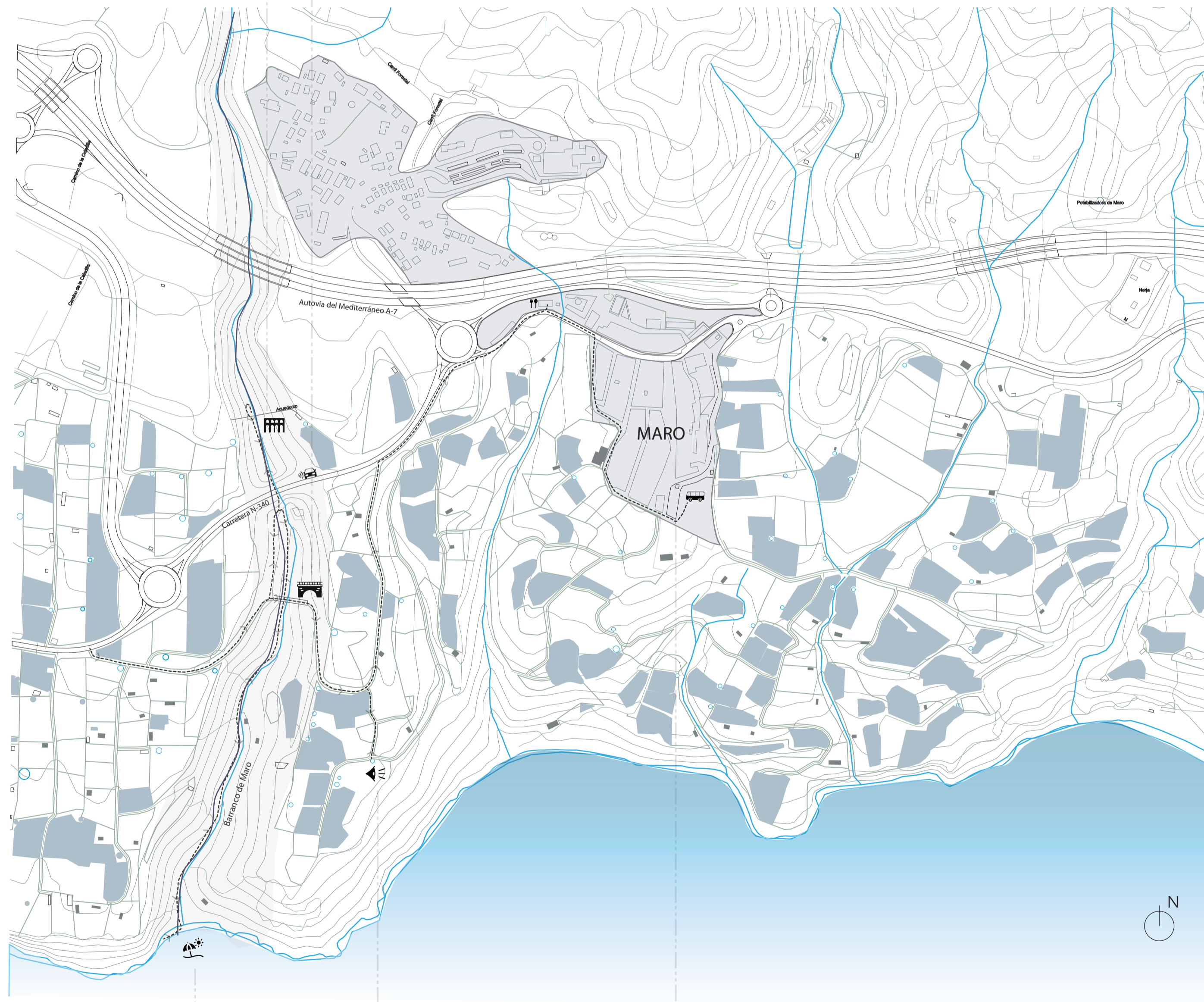


Siglo XIX

Puente antigua N 340



Siglo XIX



Descubriendo el lugar...

- Zona con gran interés paisajístico
- Memoria histórica latente
- Elementos singulares
- Vegetación espontánea
- Conexión con el mar
- Zonas de cultivo / Invernaderos
- Cuevas
- Distintas velocidades
- Ruta senderismo / bici potencial

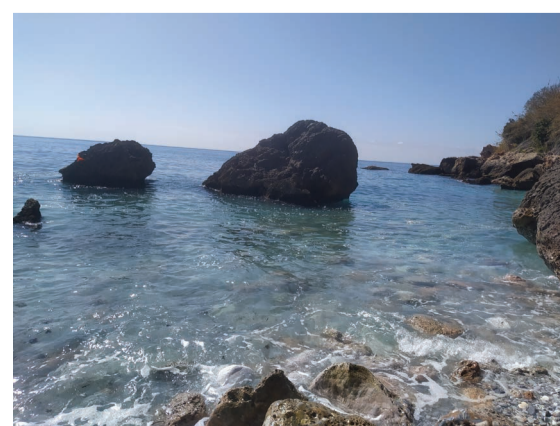


PLANO RECONOCIMIENTO DEL LUGAR

- Límites de Urbanizaciones
- Barrancos / Arroyos
- Contorno zonas de Cultivos
- Edificaciones
- Ruta visita de campo

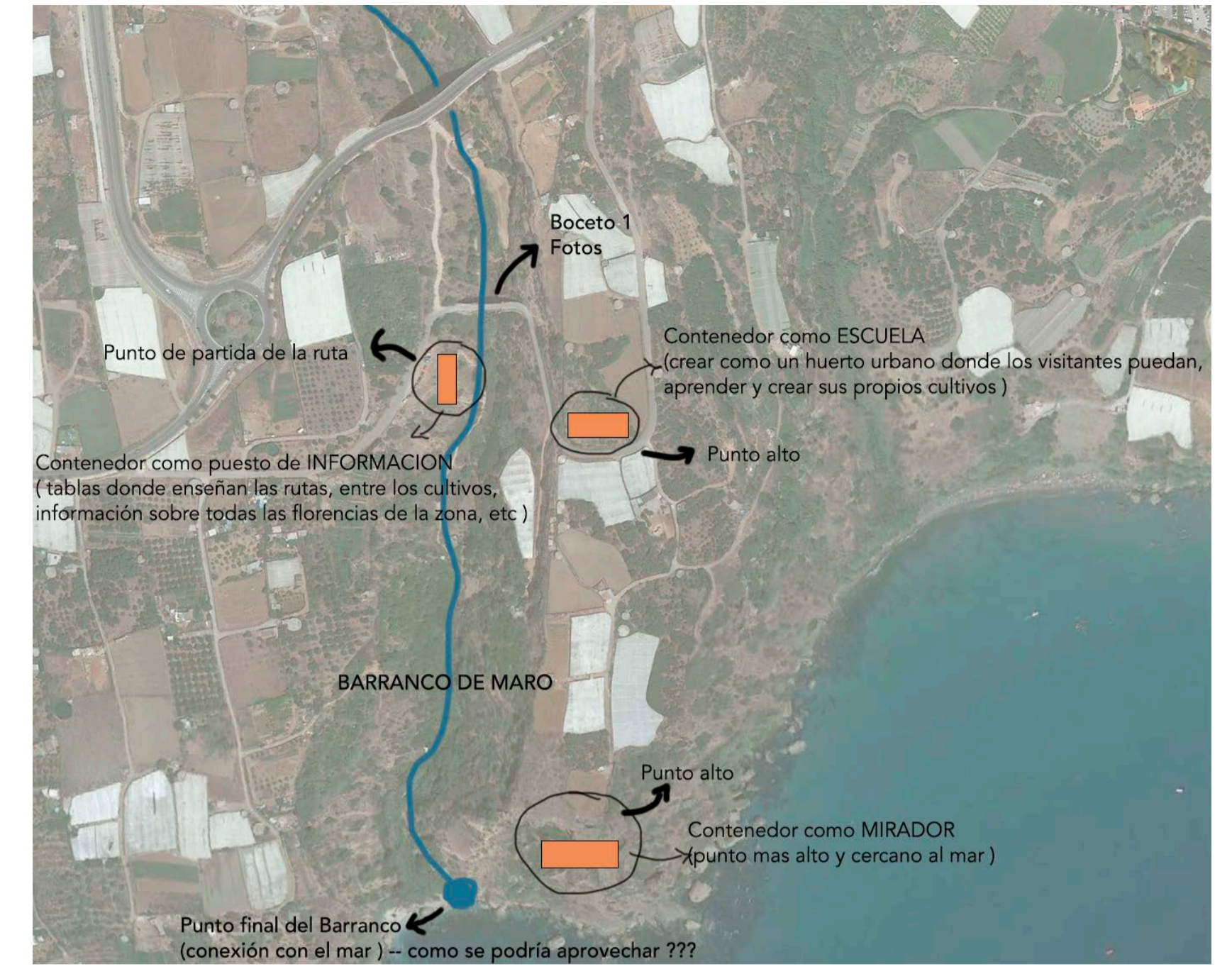
ESCALA 1/5000

El ingenio



Siglo XVI

PRIMEROS BOCETOS DE IDEAS PARA PLANTEAR UNA ACTUACIÓN EN LA ZONA DEL BARRANCO



PROPUESTA DE JARDÍN BOTÁNICO

Objetivos

- Representar la naturaleza en la zona
- Explicar la importancia de la agricultura en la región
- Explicación del medioambiente único de la costa tropical
- Mostrar la historia del barranco

Ideas principales del diseño

- En armonía con la naturaleza
- Al aire libre
- Construido con materiales locales y naturales
- Accesible, te invita a aprender más
- Sin líneas rectas, la geografía determina la forma

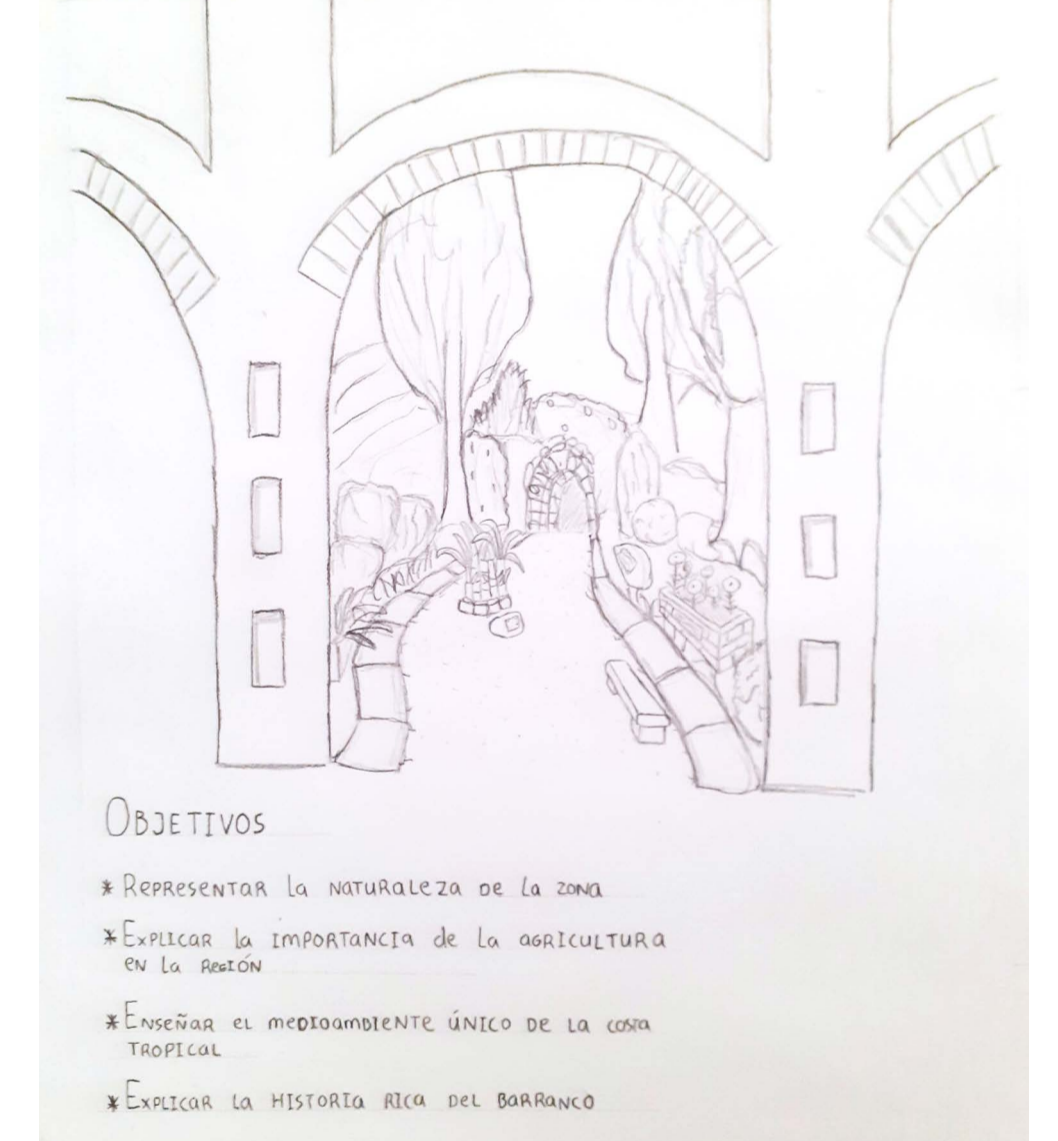
Elementos en el Jardín

- Entrada con diseño de los arcos del acueducto de Águila
- Carteles de información modelo A, B, C
- Bordes de piedra hundida
- Arco con plantas trepadoras

Secciones del jardín y ejemplo de tipos de plantas

- Sección tropical
 - o Mango, aguacate, palmas, papayas
- Sección de flores y plantas
 - o Contiene flores, arbustos y plantas de la región
- Sección de agricultura
 - o Con plantas y árboles que usan en la agricultura en la región
- Sección natural
 - o Sin tocar, la naturaleza manda

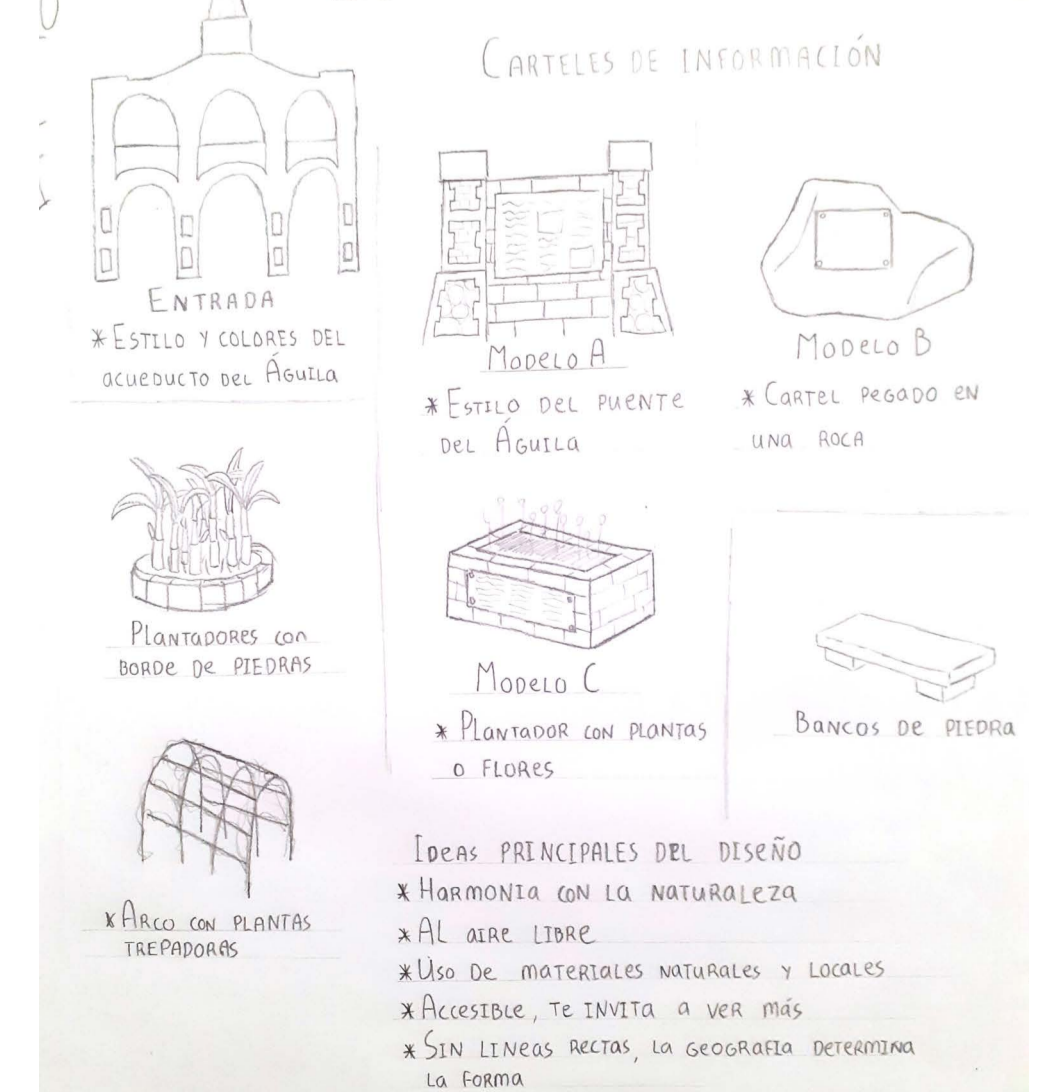
EL JARDÍN BOTÁNICO DE MARO



OBJETIVOS

- * Representar la naturaleza de la zona
- * Explicar la importancia de la agricultura en la región
- * Enseñar el medioambiente único de la costa tropical
- * Explicar la historia rica del barranco

ELEMENTOS



CARTELES DE INFORMACIÓN

ENTRADA

* ESTILO Y COLORES DEL ACUEDUCTO DEL ÁGUILA

* PLANTADORES CON BORDE DE PIEDRAS

* ARCO CON PLANTAS TREPADORAS

MODELO A

* ESTILO DEL PUENTE DEL ÁGUILA

* PLANTADOR CON PLANTAS O FLORES

* HARMONIA CON LA NATURALEZA

* AL AIRE LIBRE

* USO DE MATERIALES NATURALES Y LOCALES

* ACCESIBLE, TE INVITA A VER MÁS

* SIN LÍNEAS RECTAS, LA GEOGRAFÍA DETERMINA LA FORMA

MODELO B

* CARTEL PEGADO EN UNA Roca

* BANCOS DE PIEDRA

IDEAS PRINCIPALES DEL DISEÑO

- * HARMONIA CON LA NATURALEZA
- * AL AIRE LIBRE
- * USO DE MATERIALES NATURALES Y LOCALES
- * ACCESIBLE, TE INVITA A VER MÁS
- * SIN LÍNEAS RECTAS, LA GEOGRAFÍA DETERMINA LA FORMA