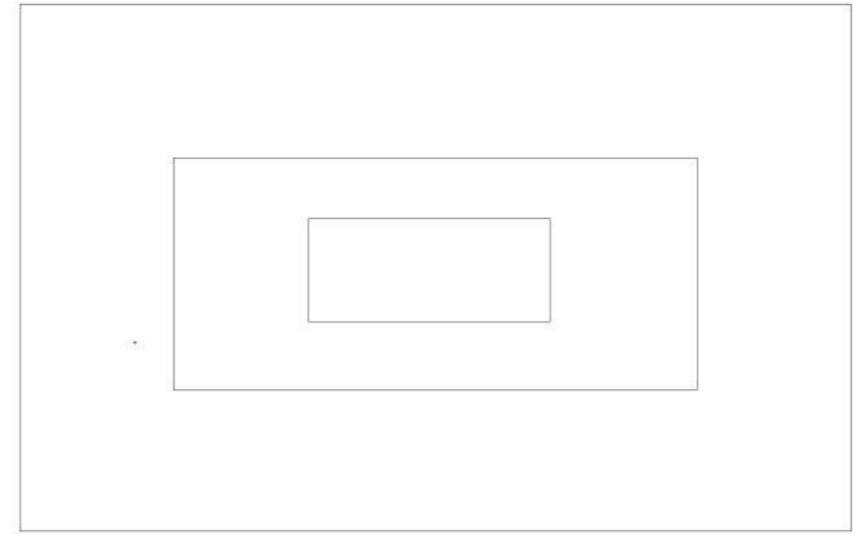
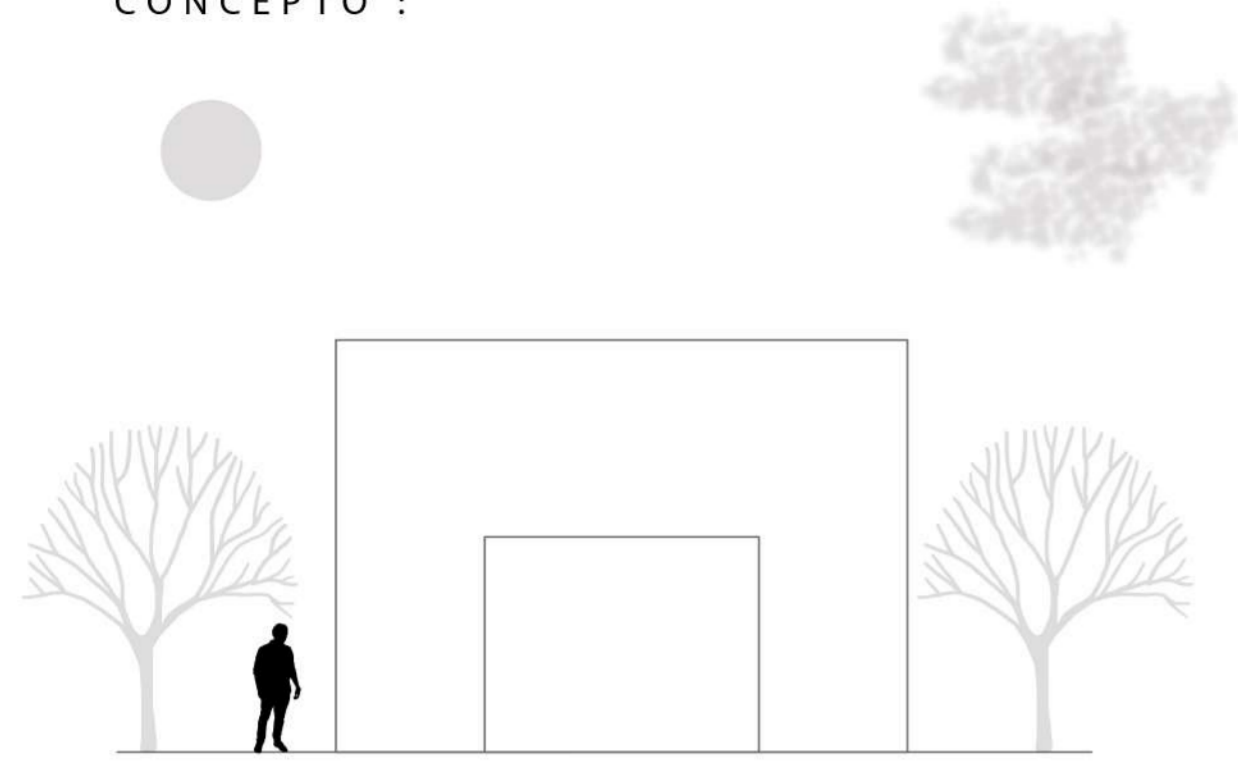
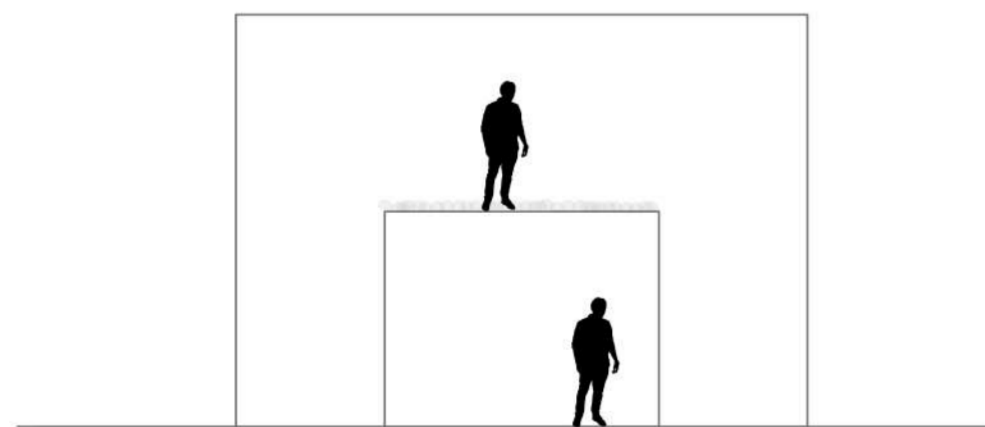
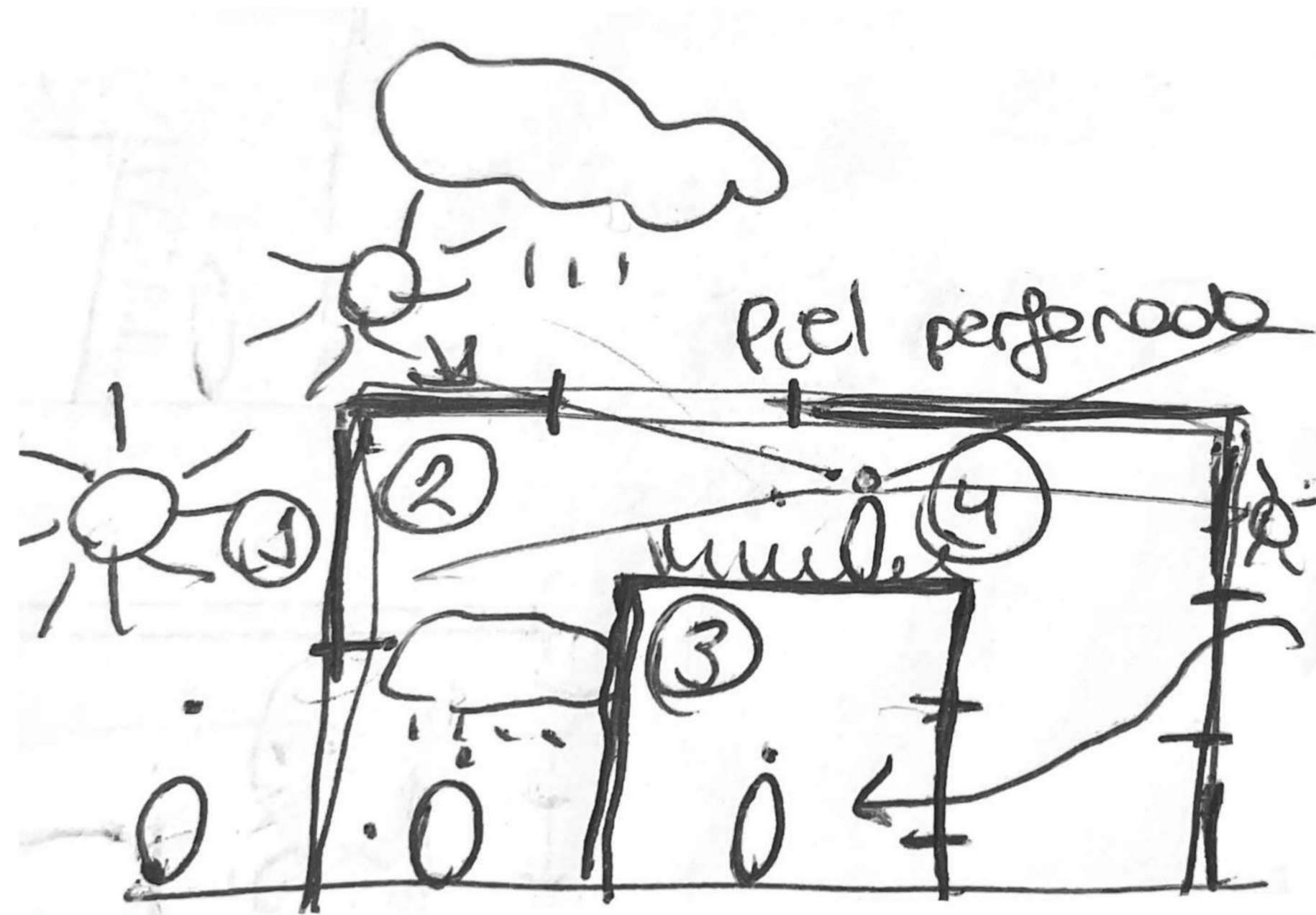
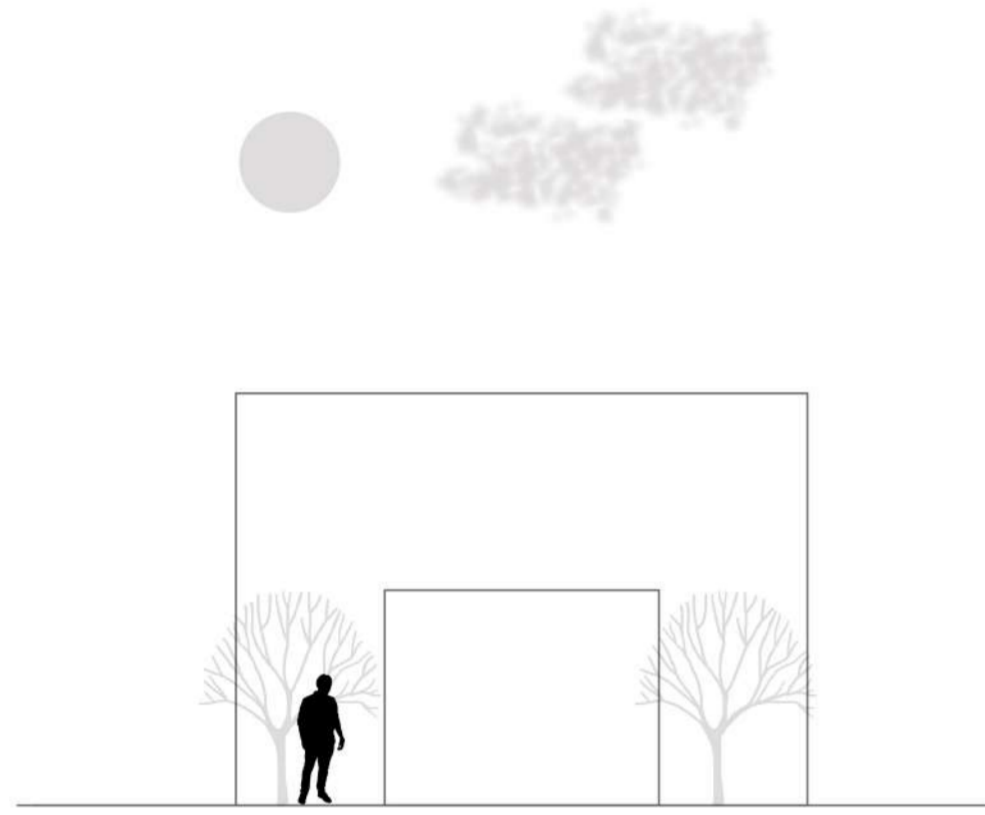


CONCEPTO :



Capa dentro de capas y adjuntar los usos en función del lu



.Con la luz filtrada en el interior de un secadero de tabaco, sentimos estimuladas la imaginación y la ensoñación.  
 .Espacio interior se idealiza gracias al reflejo de la luz en las texturas de estructura y paredes, provocando una suerte de sombras y penumbras que fusionadas con los haces luminosos filtrados a través de los cerramientos, alimentan la fantasía espacial.

REFERENCIAS Y MATERIALIDAD :

