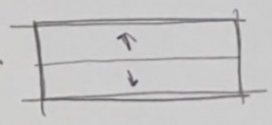


- CASA DORDOÑA - 1997.
 Location 8 Vassal

DORDOÑA

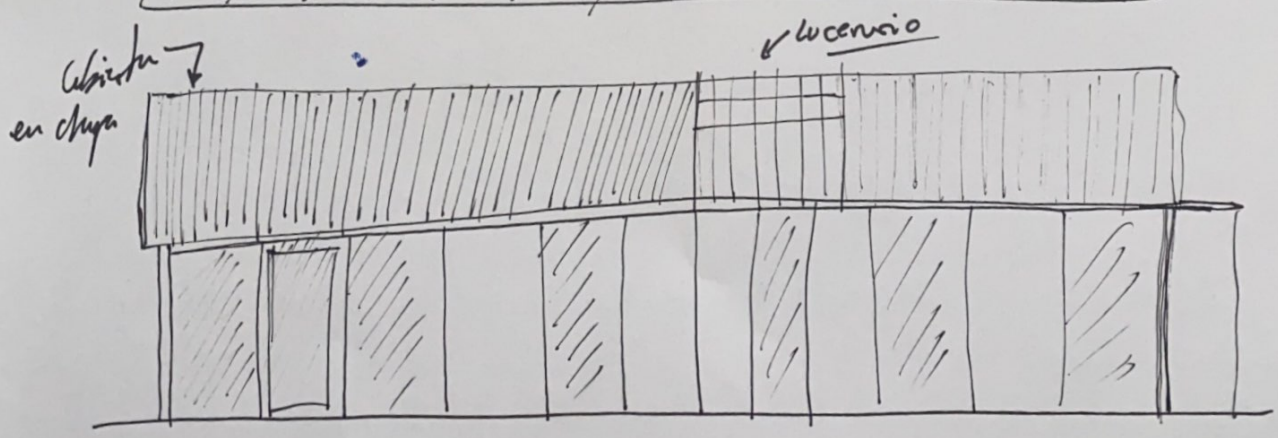
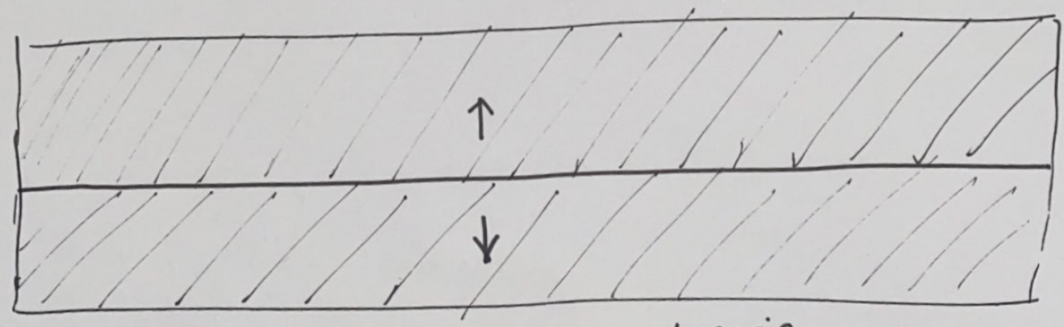
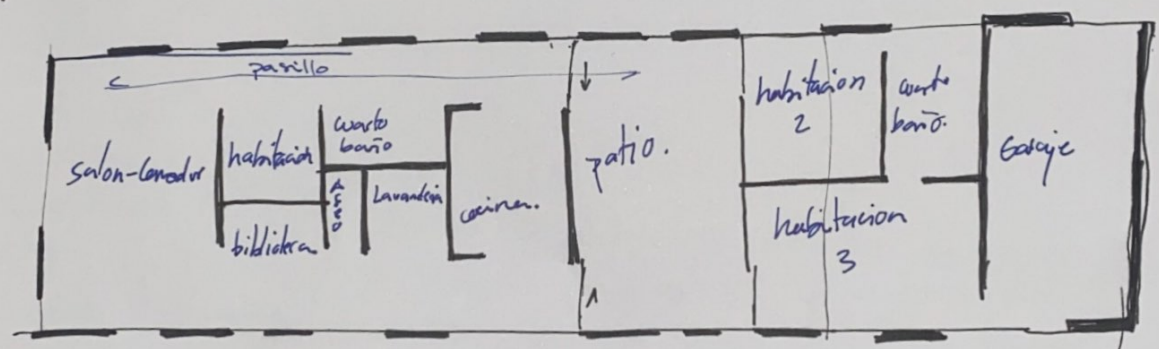
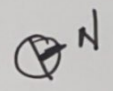
- Relación directa interior y exterior.
- Largo cubierto de 1 planta, a dos aguas.

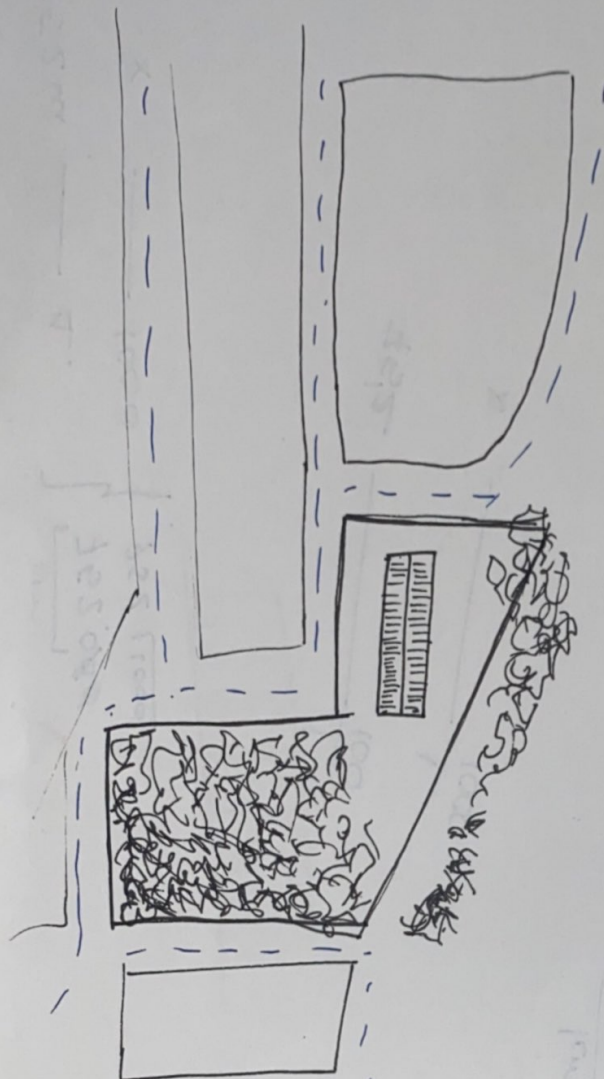


- Orientación N-S. por situación árboles y cultivos que lo rodean: vistas y solanillo.
- La planta excluye distribución día-noche
- Disposición regular de las huecos y las circulaciones a lo largo fachada. permiten espacio fluido y confortable.

"Nuestro objetivo no es hacer casas herméticas desde el ocupante tenga sensaciones visuales, táctiles o térmicas uniformes. Buscamos expresar casas sensibles, diversas, empleando soluciones pragmática e intuitivas, según el conocimiento técnico de nuestro oficio."

- Materiales estándar
- Interior: paneles madera contrachapado y vitrales cristal cortados.





Caminos

