

# *Contexto histórico de Pórtugos*

# *Origen de Pórtugos*

Pórtugos, un pueblo de la Alpujarra granadina, forma parte del Parque Natural de Sierra Nevada, y se ubica en su vertiente sur, en la carretera que une dos pueblos alpujarreños (Pitres con Trevélez).

Es un municipio de origen romano, Pórtugos, que procedería del latín, Portus, como “lugar de paso”. Durante el período musulmán, la comarca y especialmente Pórtugos se desarrolló.

Una arquitectura singular en sus viviendas, perfectamente adaptadas al terreno y a la climatología de la zona, que se ordenan en estrechas calles.



Se encuentra en un territorio con mucho desnivel, definido por una estructura de regadío, con un sistema de acequias de careo en la sierra, que filtran el agua por el monte para que este desemboque en fuentes.



CALLE DE PÓRTUGOS

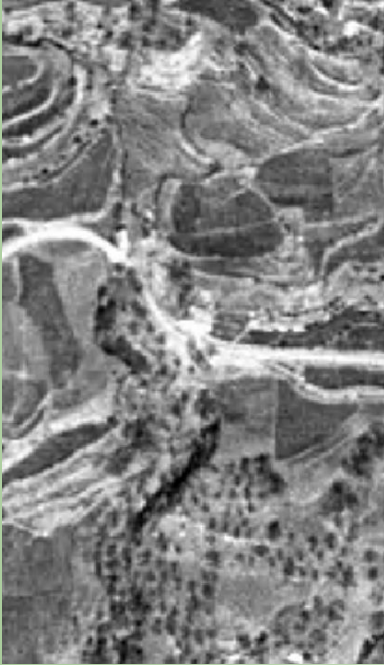


EL CHORREÓN

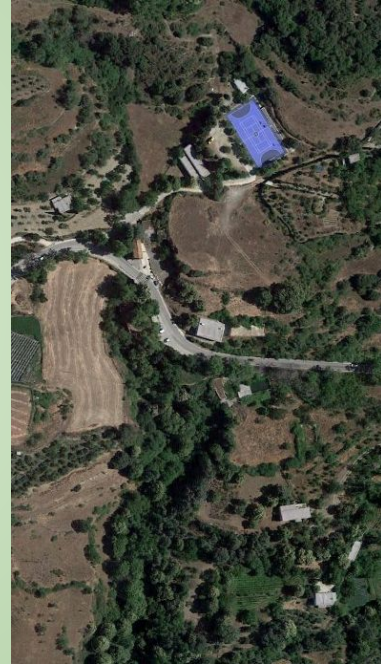


FUENTE AGRIA

# *Evolución*

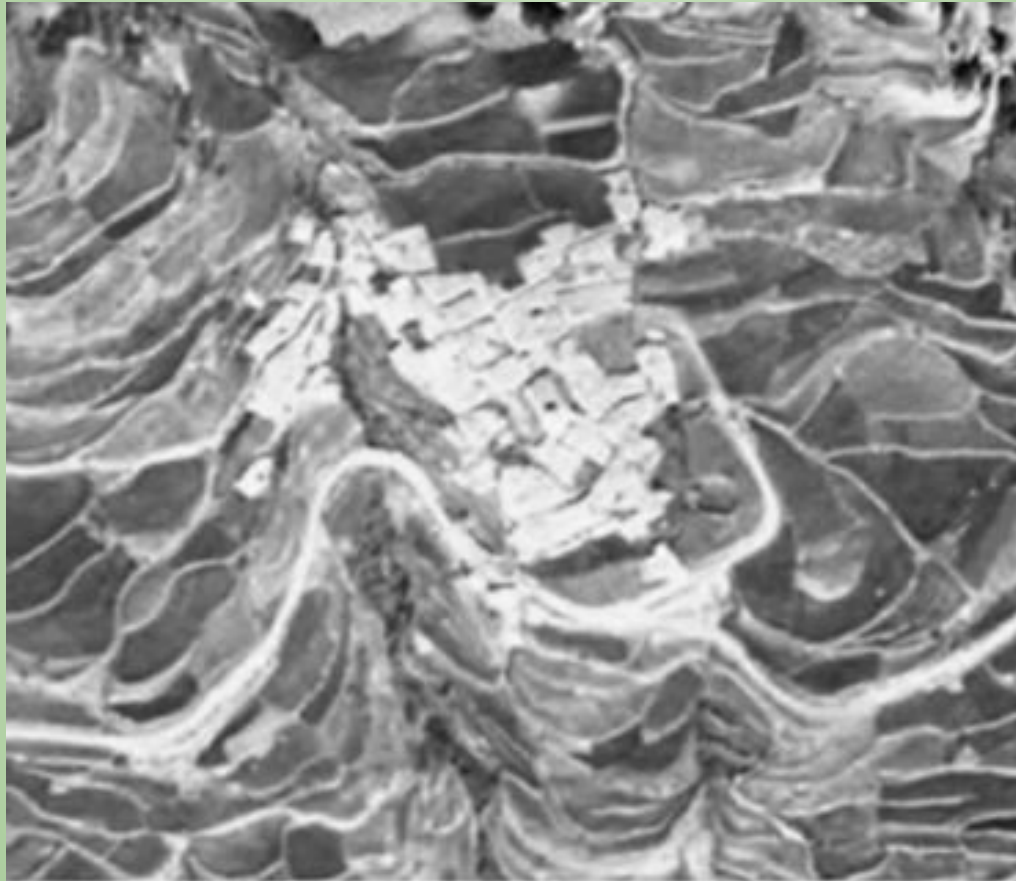


1956

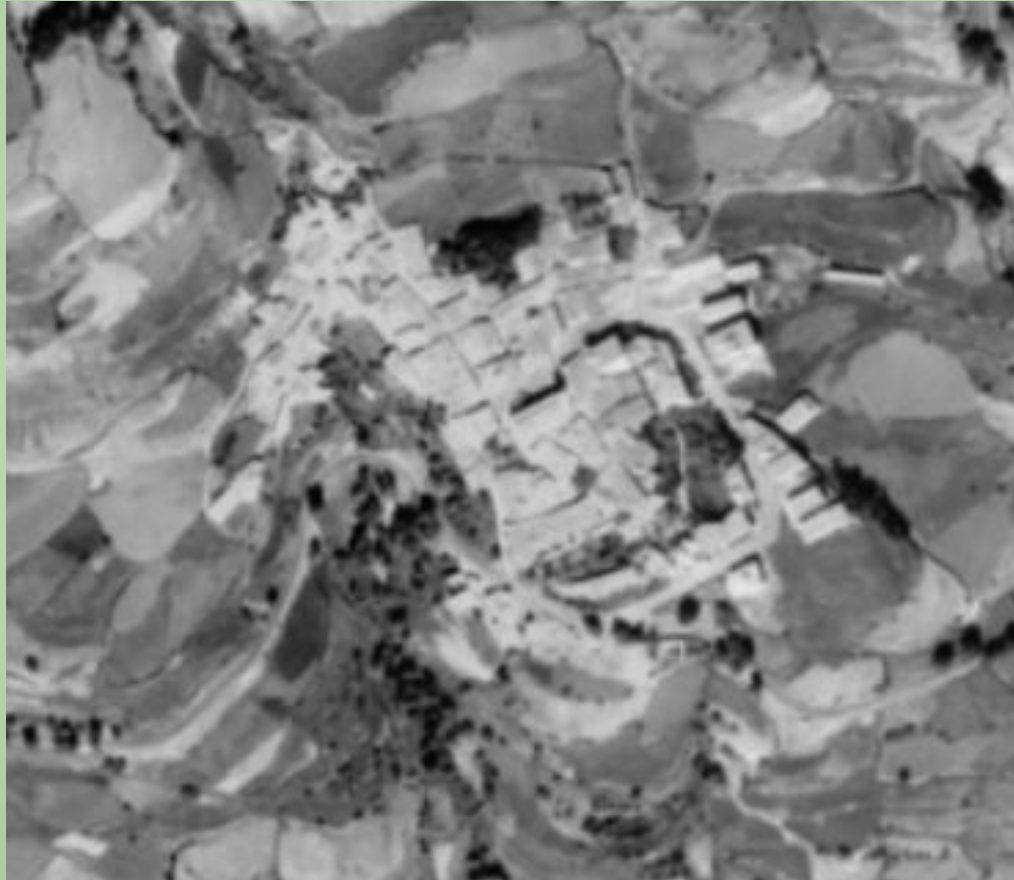


Actualidad

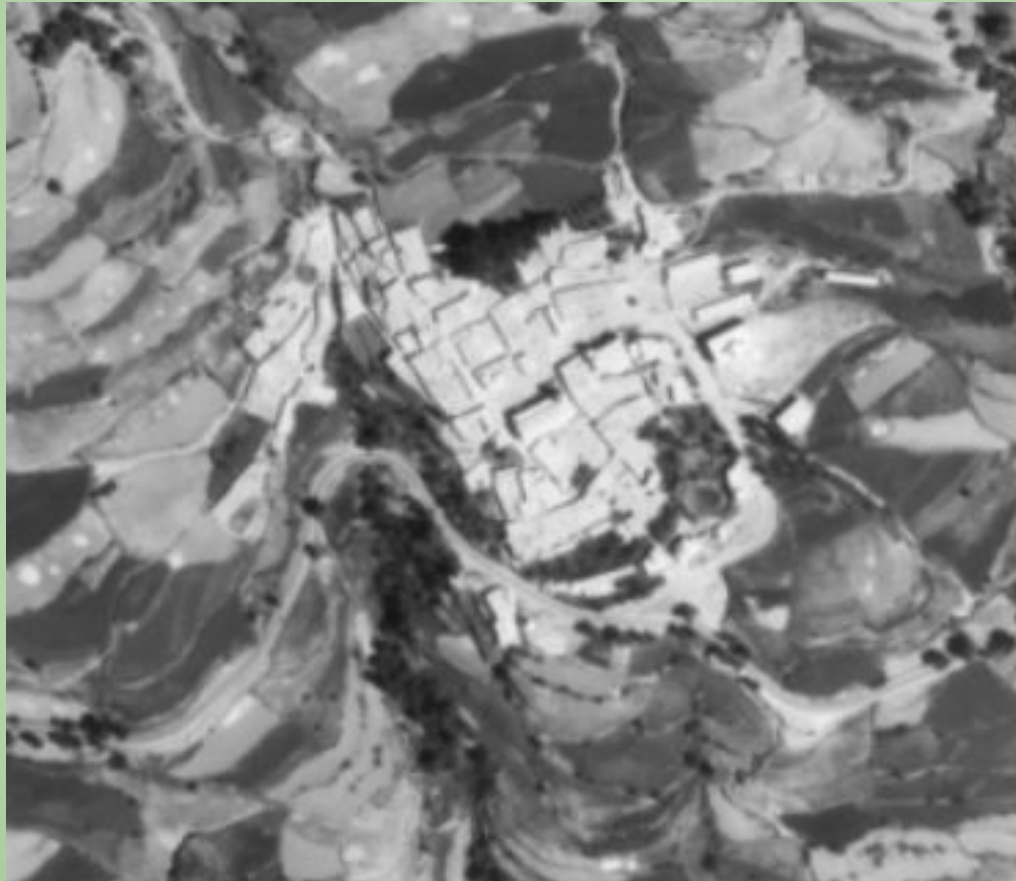
## *Εvolución (1956-57)*



## *Evolución (1973-81)*



## *Evolución (1981-86)*



## *Εvolución (2004)*





## *Εvolución (2008)*



## *Evolución (2013)*



## *Evolución (2016)*



## *Evolución (actualidad)*



# Mapa cartográfico 1739-1743











# Sendero histórico

## Ruta Medieval

 PR-A299

### TRAMO I: PÓRTUGOS - BUSQUÍSTAR

-  Área recreativa
-  Mirador
-  Itinerario Tramo I
-  Tramo II
-  Carretera
-  Río
-  Acequia
-  Parque Natural



# *Hitos*

Fue durante el período musulmán, cuando la comarca y especialmente Pórtugos se desarrolló. La actual estructura de regadío, con un sistema de «acequias de careo» en la sierra, que filtran el agua por todo el monte para que luego mane en fuentes; un territorio con mucho desnivel, que se ha tenido que adaptar al cultivo, construyendo terrazas; así como la estructura en barrios del municipio, es una herencia plenamente musulmana.



Acequia



Cultivo en terrazas

Tras la Reconquista cristiana, la población morisca, de origen musulmán, fue expulsada o convertida al cristianismo, y la región experimentó una repoblación con colonos cristianos.

En el siglo XX, como muchos pueblos de la Alpujarra, Pórtugos sufrió los efectos de la Guerra Civil Española y la posguerra. La emigración de la población en busca de oportunidades económicas también afectó a la comunidad.





# *Cronología del lugar*



2012



2008



2022