

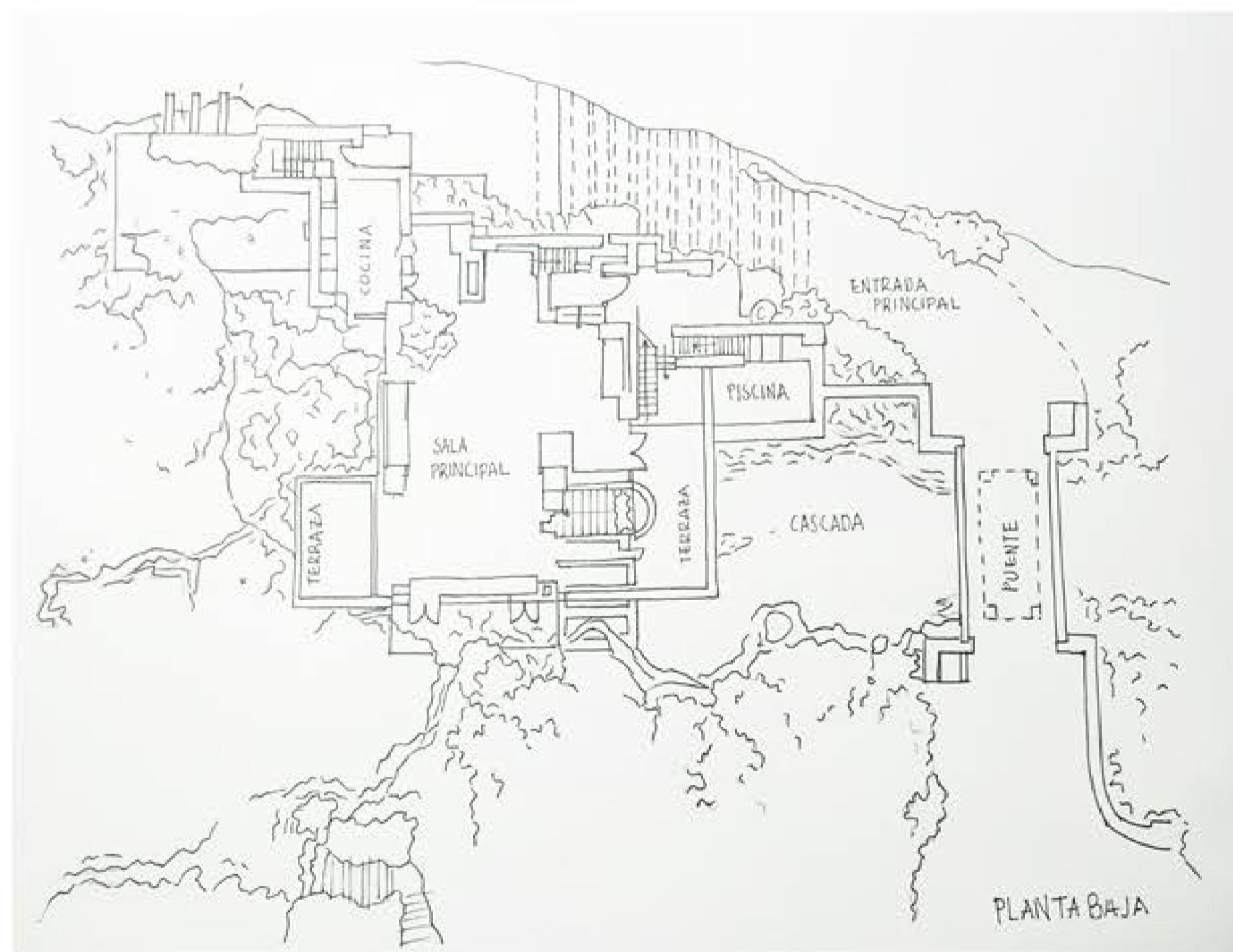
CASA DE LA CASCADA

Fue construida por el arquitecto Frank Lloyd Wright entre 1936 y 1939 sobre el río Bear Run en el estado de Pensilvania en Estados Unidos. Con 268 m² la casa de la cascada era la casa de campo para Edgar Kaufmann y su esposa Lilian con su hijo Edgar, desde 1964 está abierta al público y ha recibido millones de visitas hasta la actualidad.

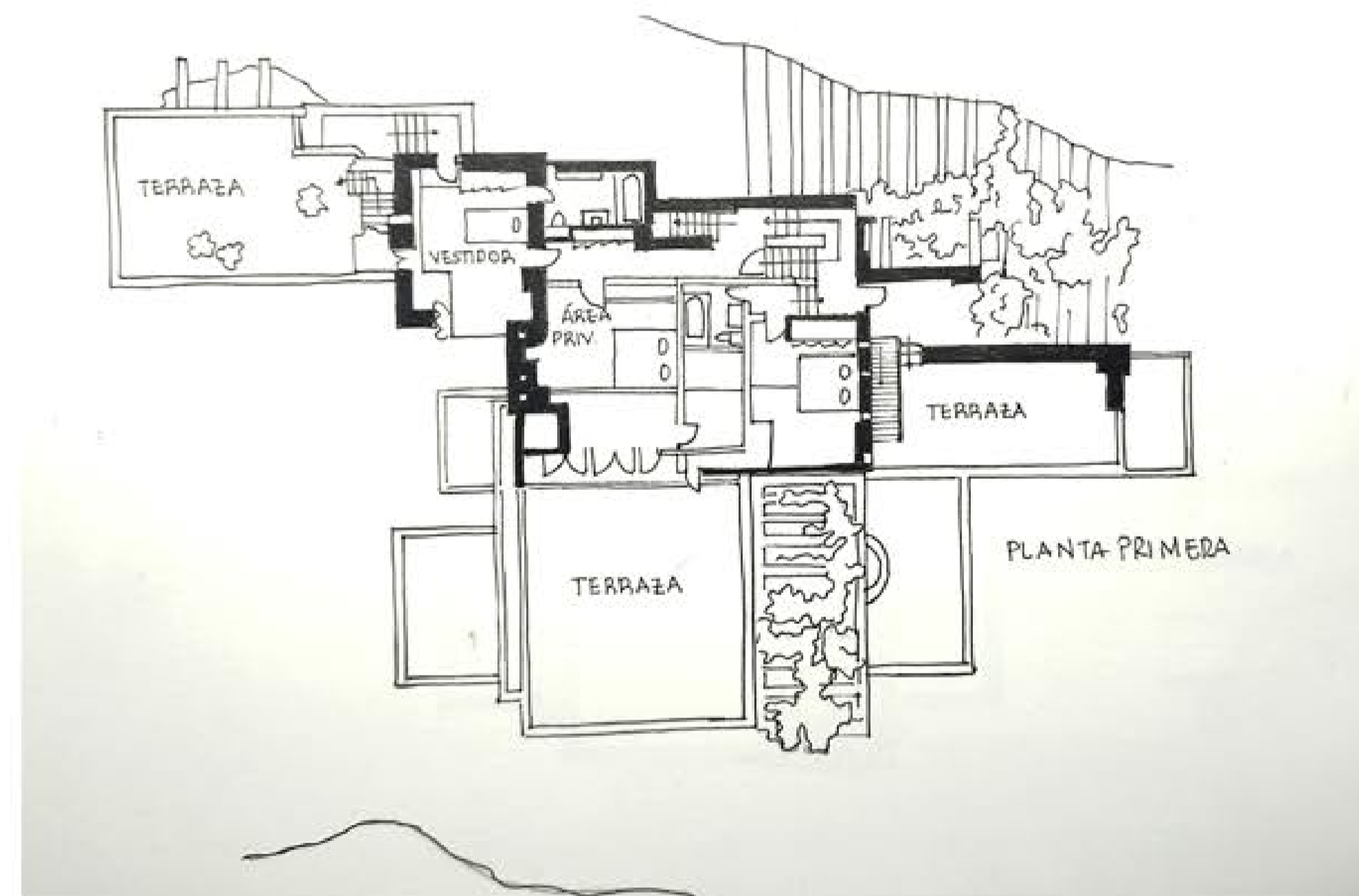
La casa de la cascada sigue los principios de la arquitectura orgánica enfatizados por Wright y básicamente consiste en integrar en una edificación los factores ambientales del lugar, uso y función, materiales nativos, el proceso de construcción y el ser humano.



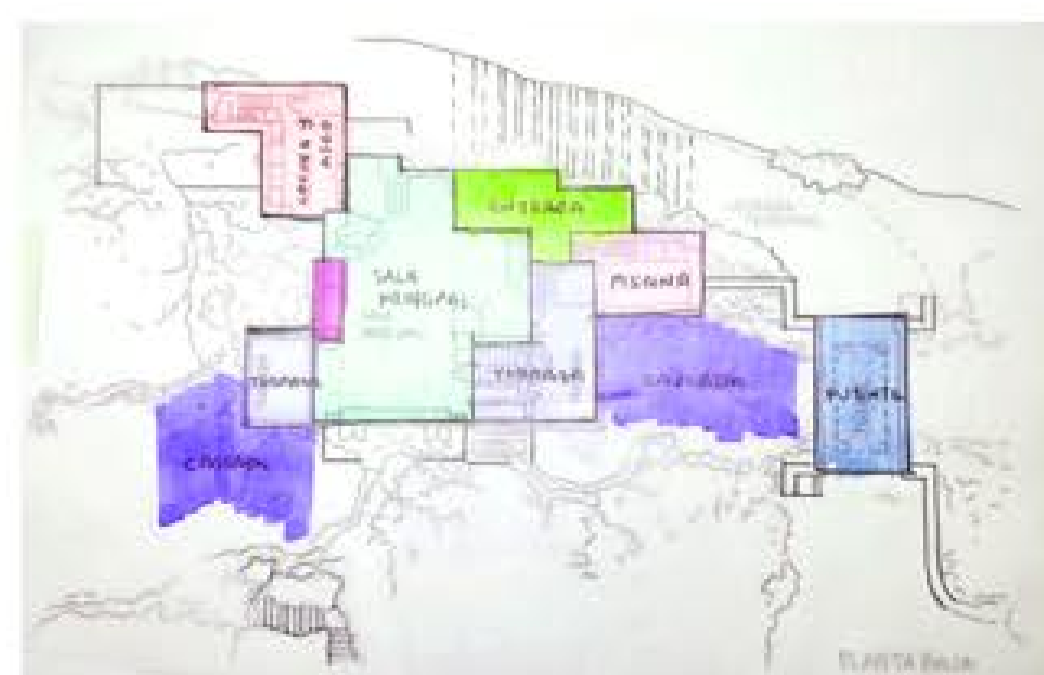
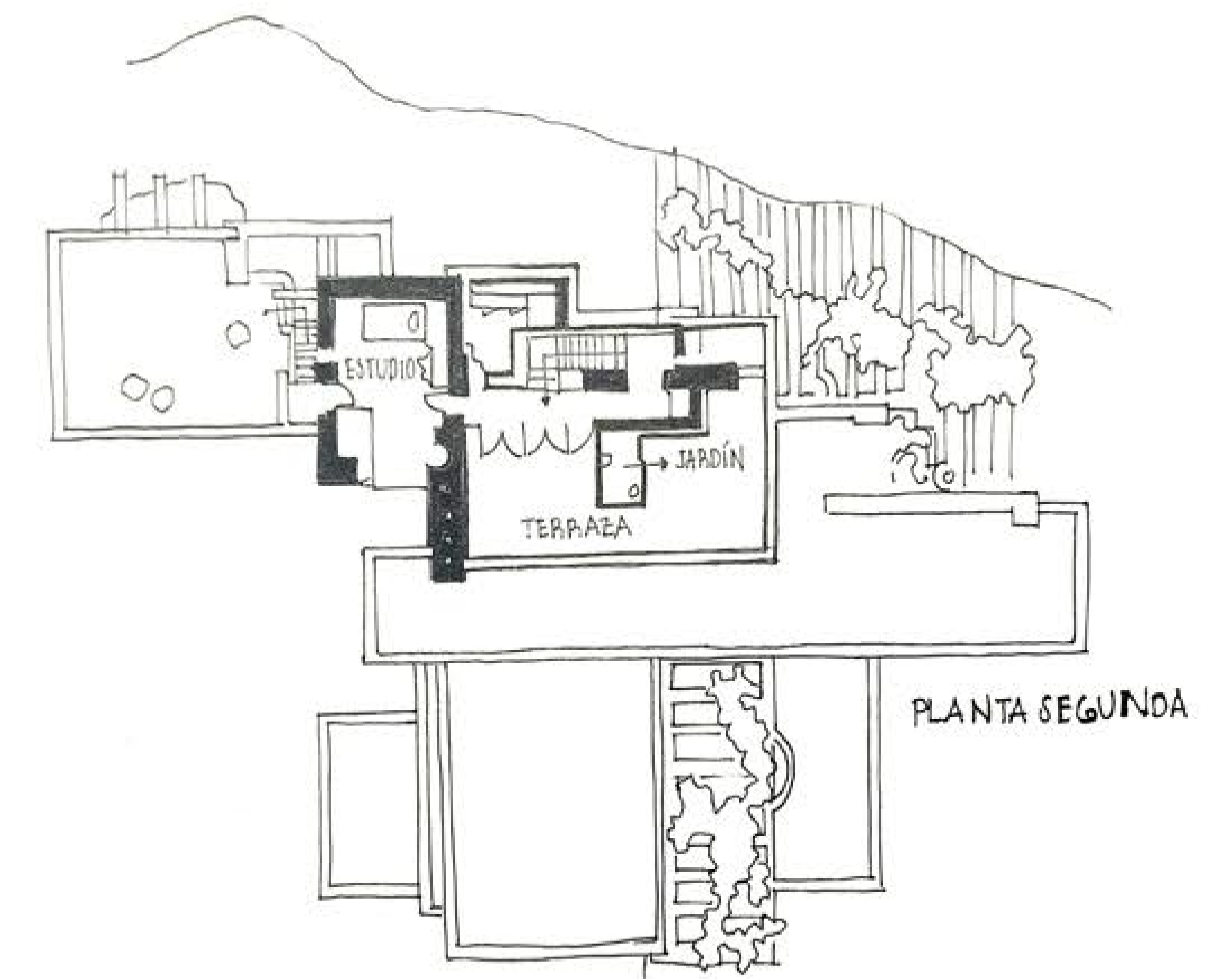
PLANTA BAJA



PLANTA PRIMERA



PLANTA SEGUNDA



ENTENDIMIENTO DEL ESPACIO

