

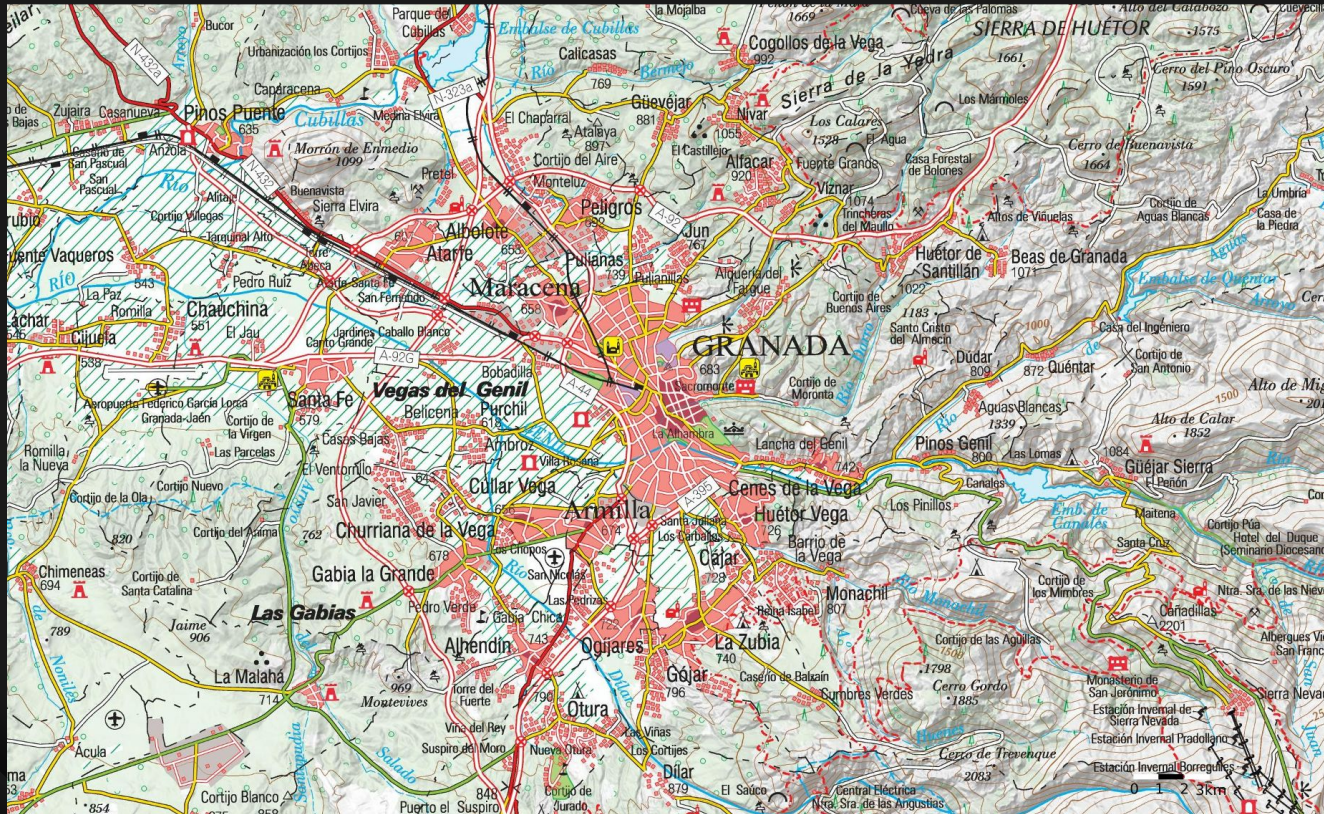
PROYECTO

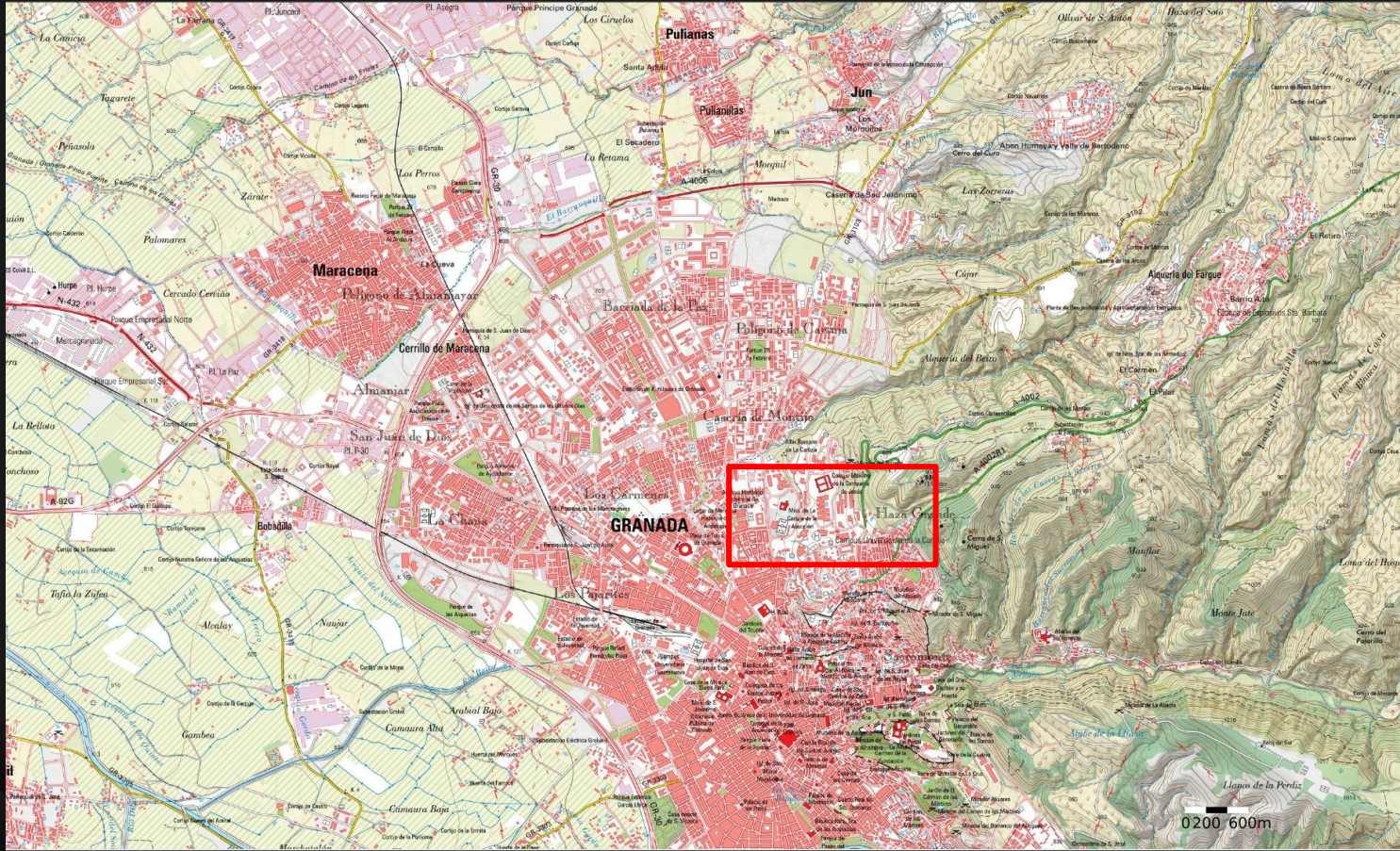
Observatorio de la Cartuja

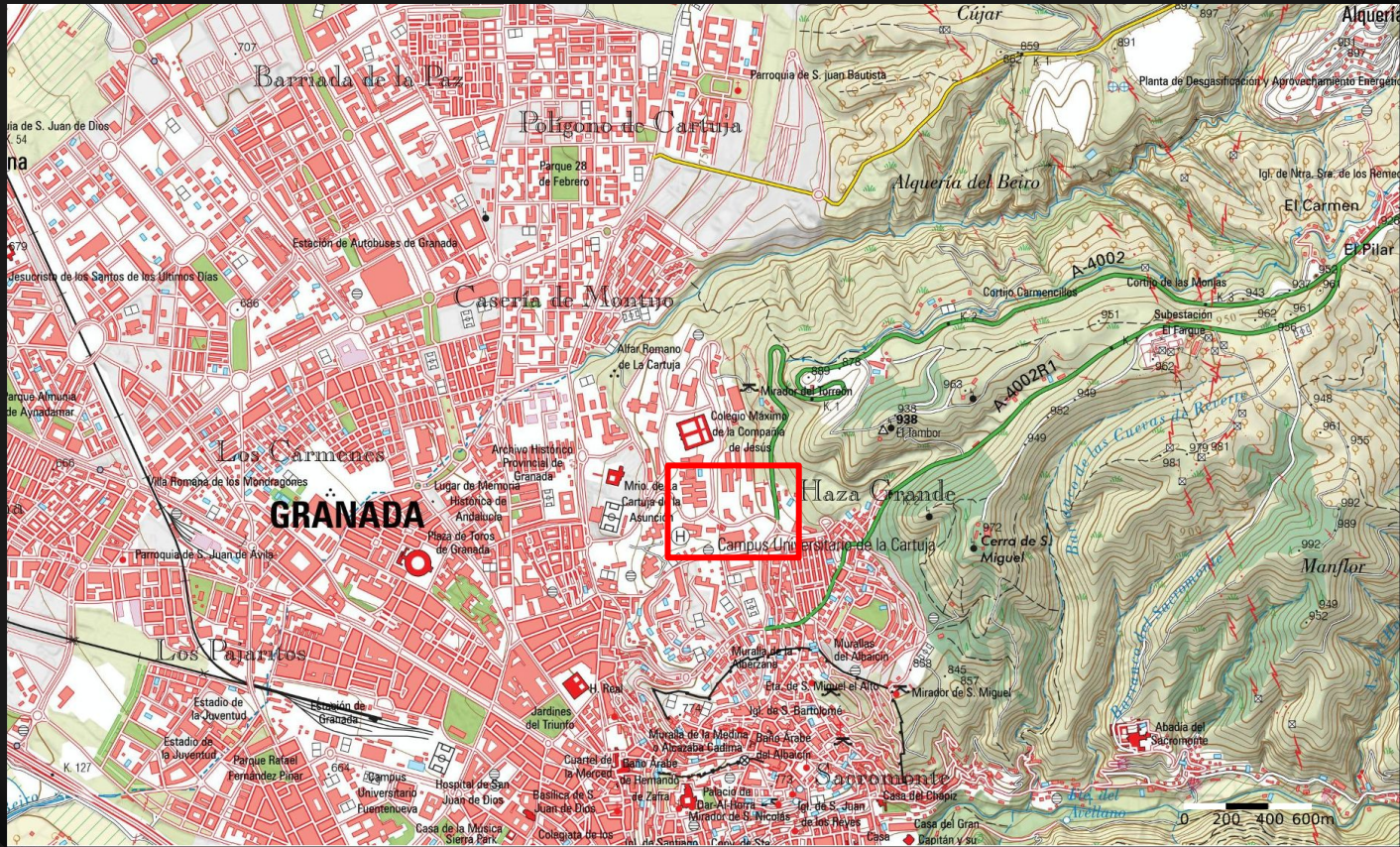
ANTONIO MANUEL
HERMOSO CÓRDOBA



UBICACIÓN



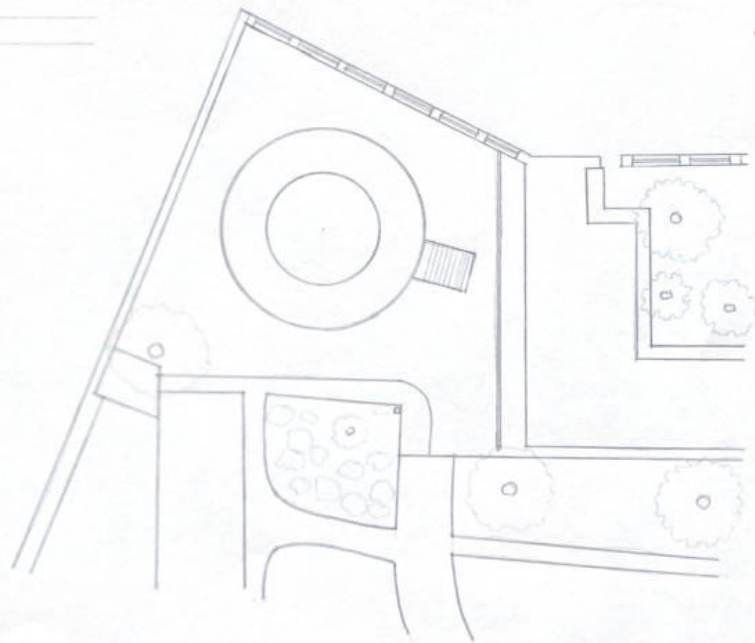




PLANOS DE SITUACIÓN



PLANO DE SITUACIÓN



IDEA DE PROYECTO

Mi proyecto consiste en un edificio efímero situado en los aparcamientos del observatorio de la Cartuja, Granada. Este edificio consta de una forma circular, este estará caracterizado por tener un agujero en el centro del techo, debido a que debajo estará situada una red tensada en la cual la gente se podrá tumbar a observar las estrellas, ya que esta es la función principal de mi proyecto, un lugar desde el cual se pueden ver las estrellas.

Una de mis intenciones era que el proyecto destaque en el lugar que se va a situar. El observatorio es un lugar austero con colores apagados, además el edificio está mayoritariamente formado por cubo, por lo que decide que el proyecto iba a ser redondo y de un material que resaltaría, el aluminio, que además de ser ligero da un efecto de reflejo en sí mismo que le puede dar un gran juego al proyecto de entretenimiento.





INSPIRACION

CHRIS BAYLEY ON SERPENTINE PAVILION 2022 DESIGNED BY THEASTER GATES

Este proyecto fue una gran referencia a la hora de comenzar mi proyecto, de él obtuve la idea de qué forma quería que tuviese mi proyecto. Una forma circular al lado de un edificio principalmente rectangular, caracterizado por una gran cúpula

También tomé inspiración de otros proyectos expuestos en la Serpentine Galleries.



SERPENTINE GALLERY PAVILION 2009 BY KAZUYO SEJIMA AND RYUE NISHIZAWA OF SANAA

De este pabellón tome la idea de que material quería que fuese mi proyecto. El aluminio es un material que destacaría al lado del observatorio que tiene un toque mas rustico, obteniendo así lo que yo quería, que el proyecto destaque.

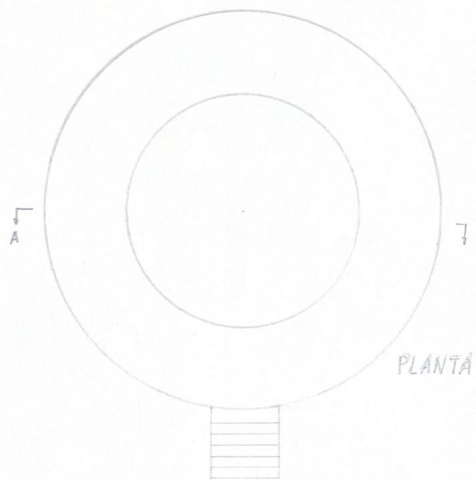
MATERIAL



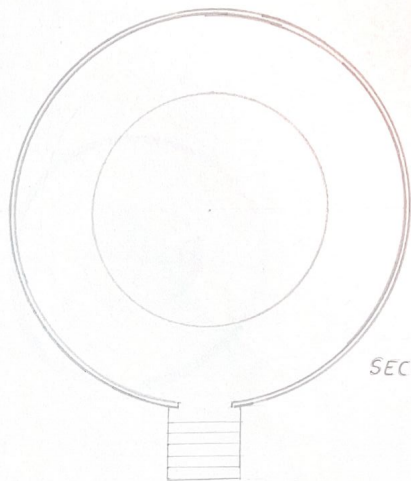
ALUMINIO



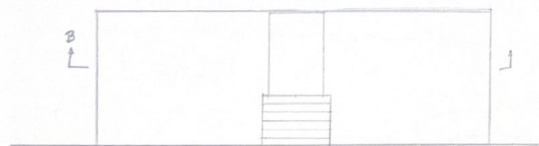
RED



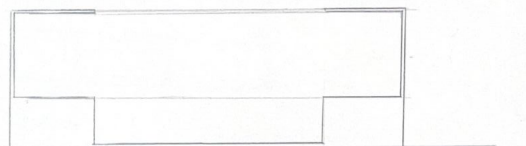
PLANTA



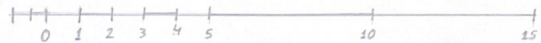
SECCIÓN B



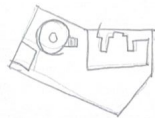
ALZADO

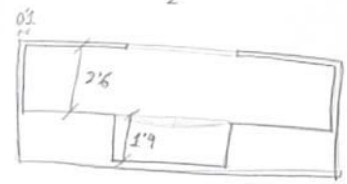
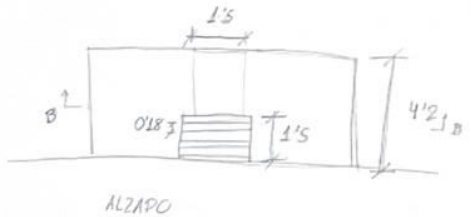
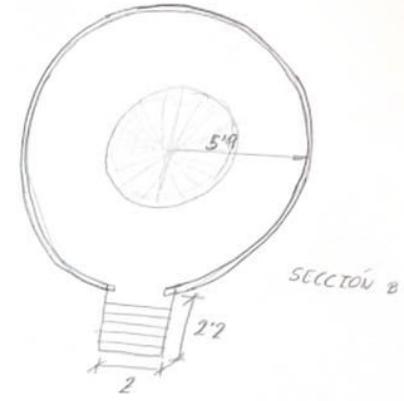
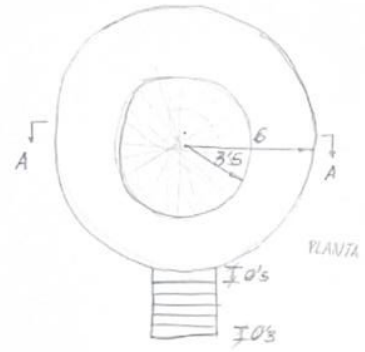


SECCIÓN A

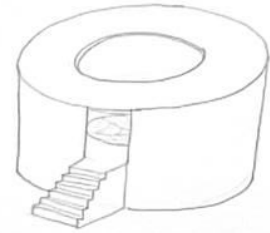


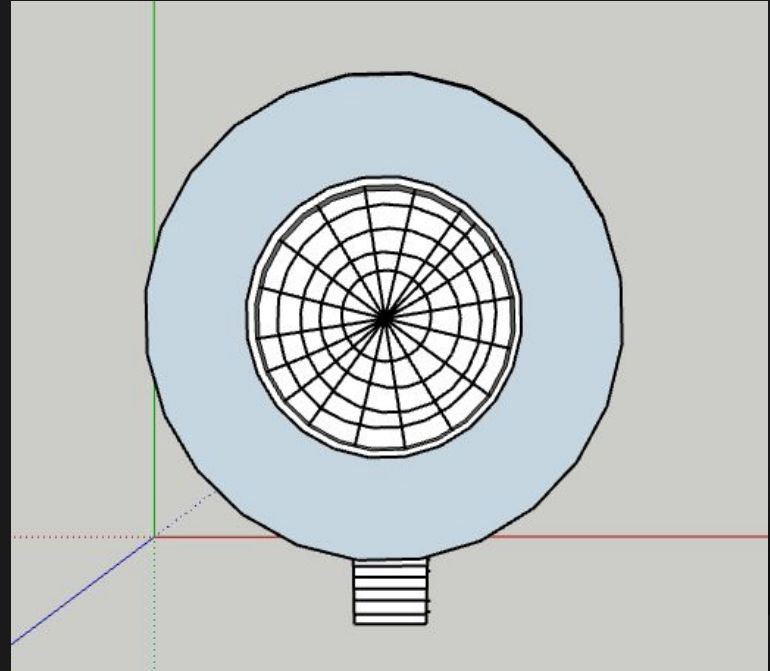
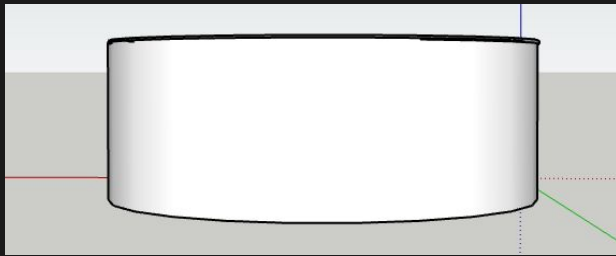
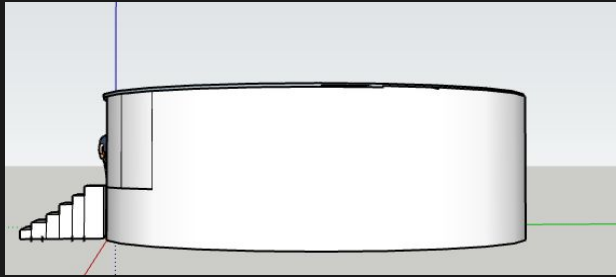
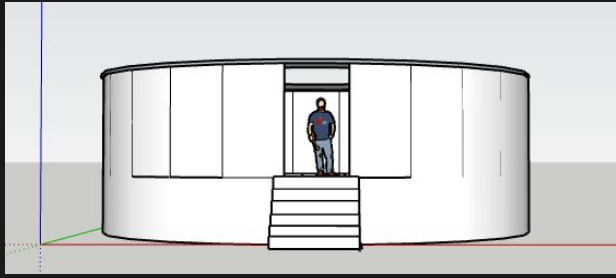
E: 1/100

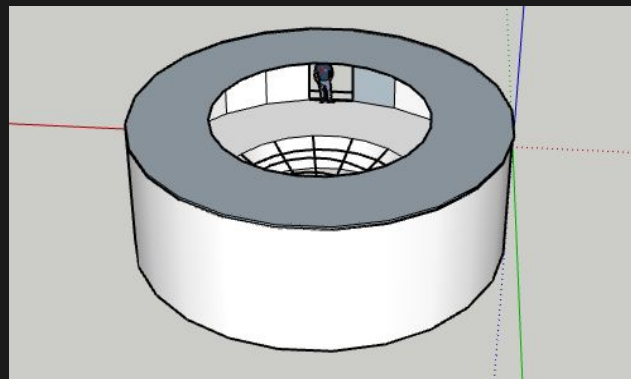
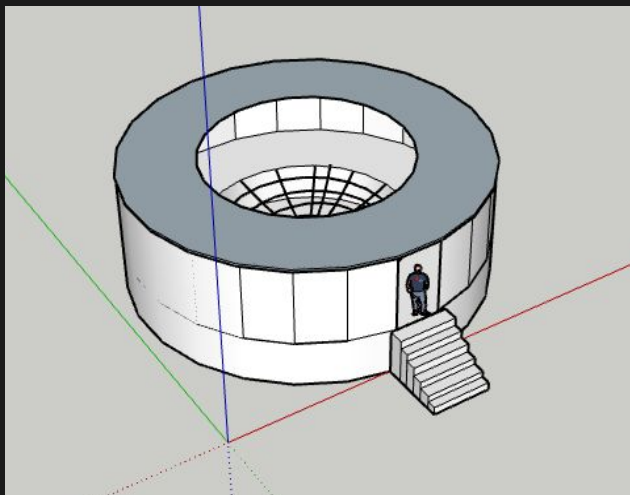
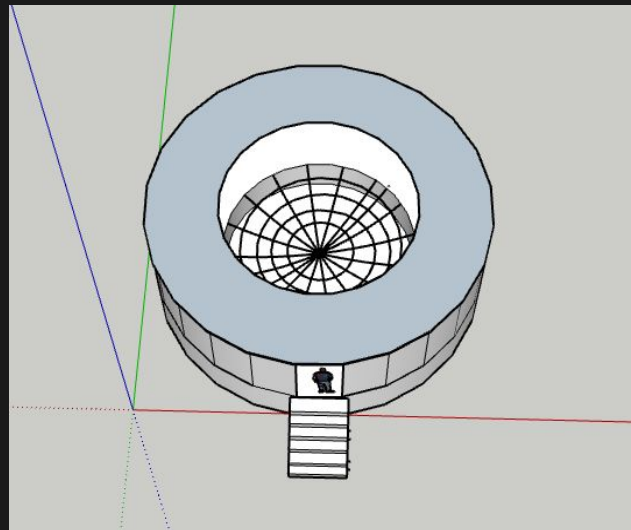
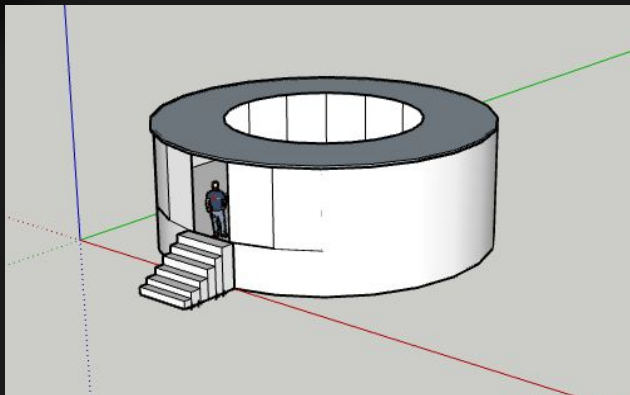


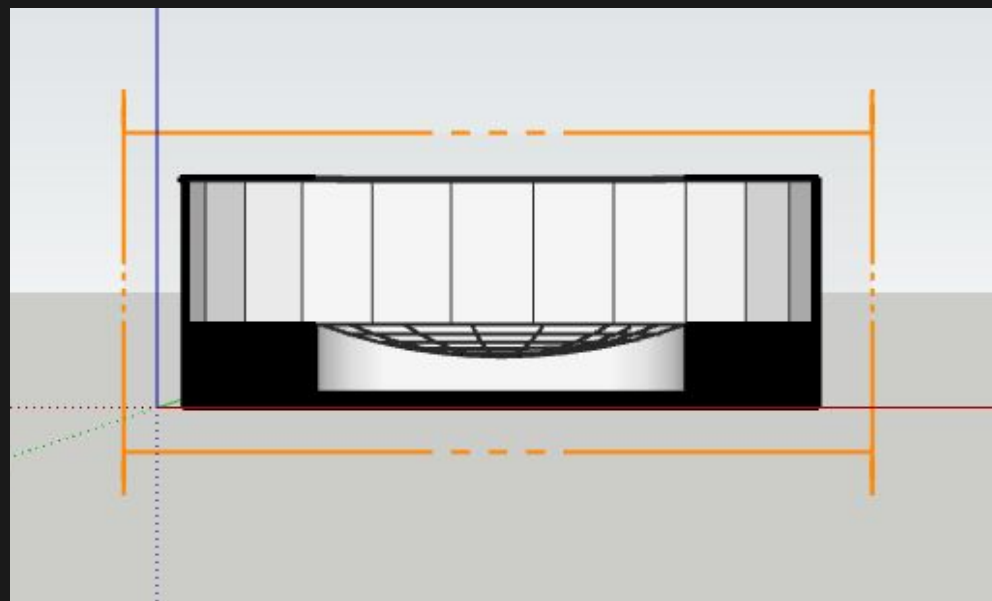
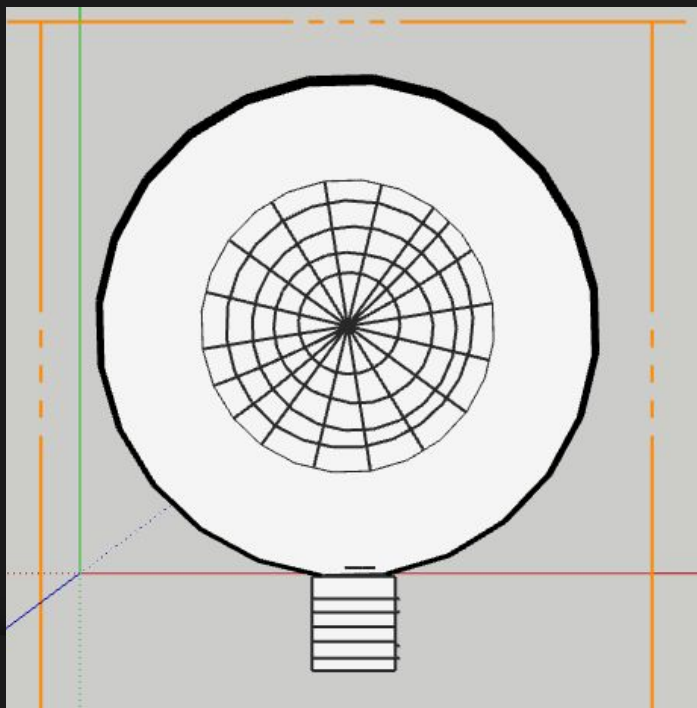


SECCION A
MEDIDAS EN M









MAQUETA





