



SECCIÓN LONGITUDINAL A-A'



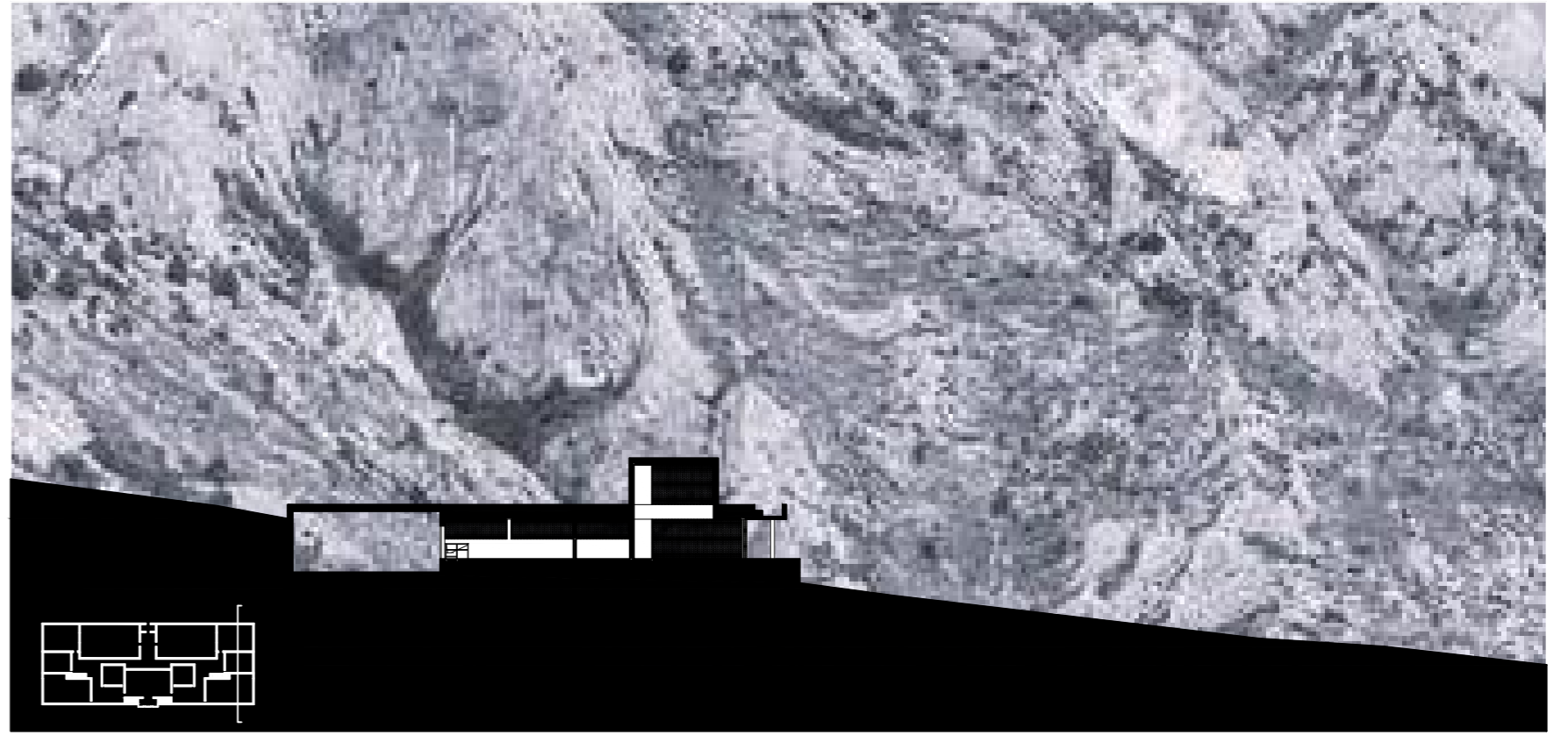
SECCIÓN LONGITUDINAL B-B'



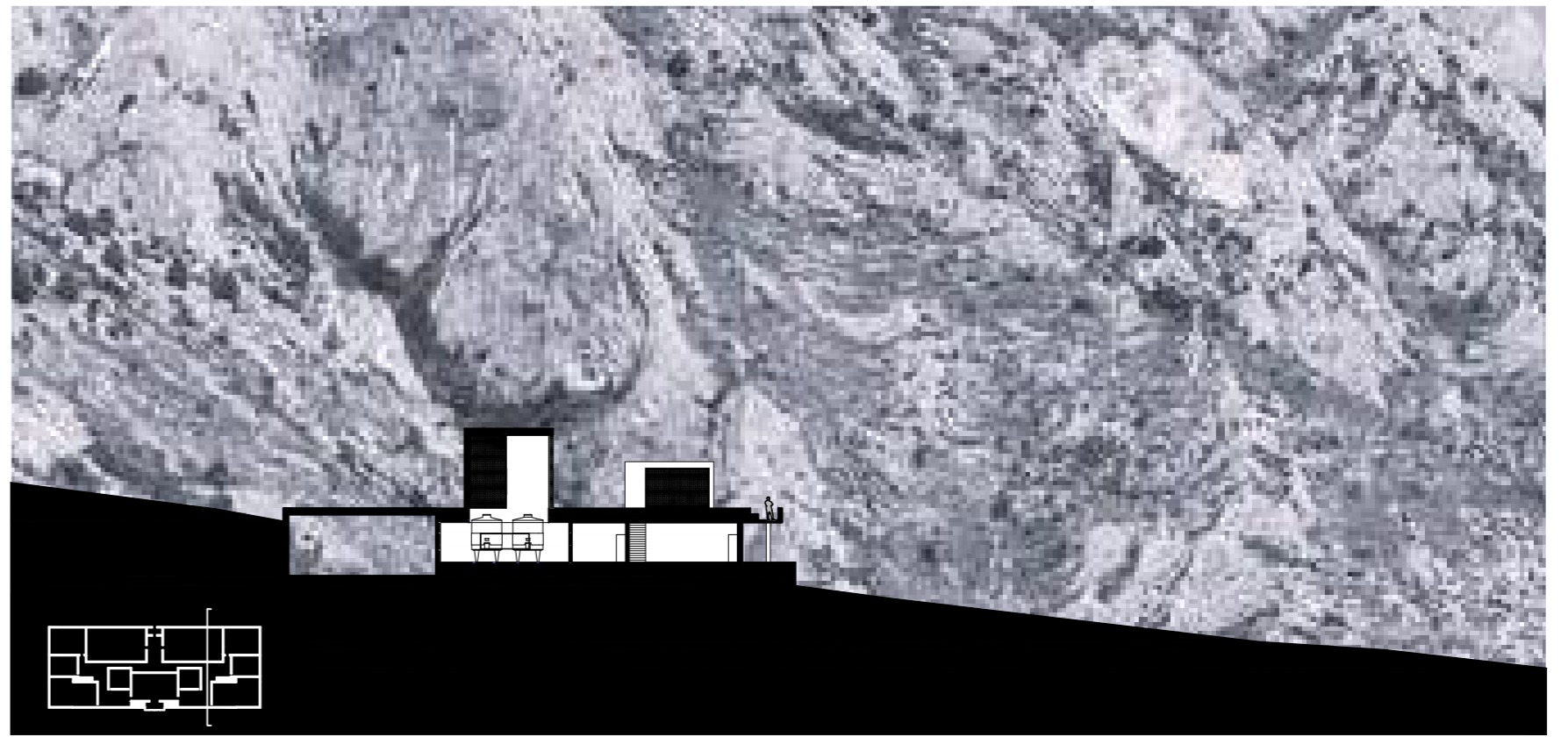
SECCIÓN LONGITUDINAL C-C'



ALZADO A



SECCIÓN TRANSVERSAL A



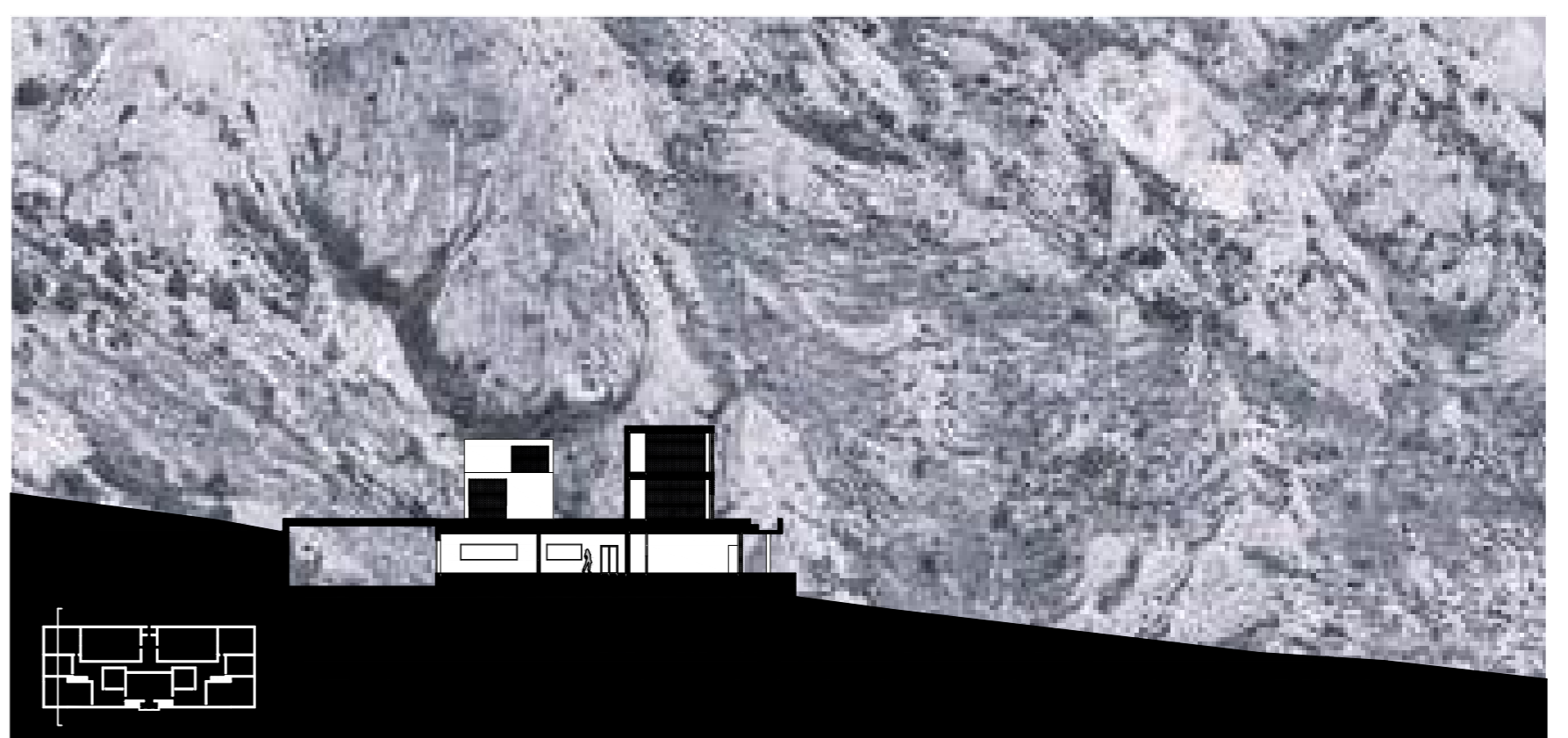
SECCIÓN TRANSVERSAL B



SECCIÓN TRANSVERSAL C



SECCIÓN TRANSVERSAL D



SECCIÓN TRANSVERSAL E

