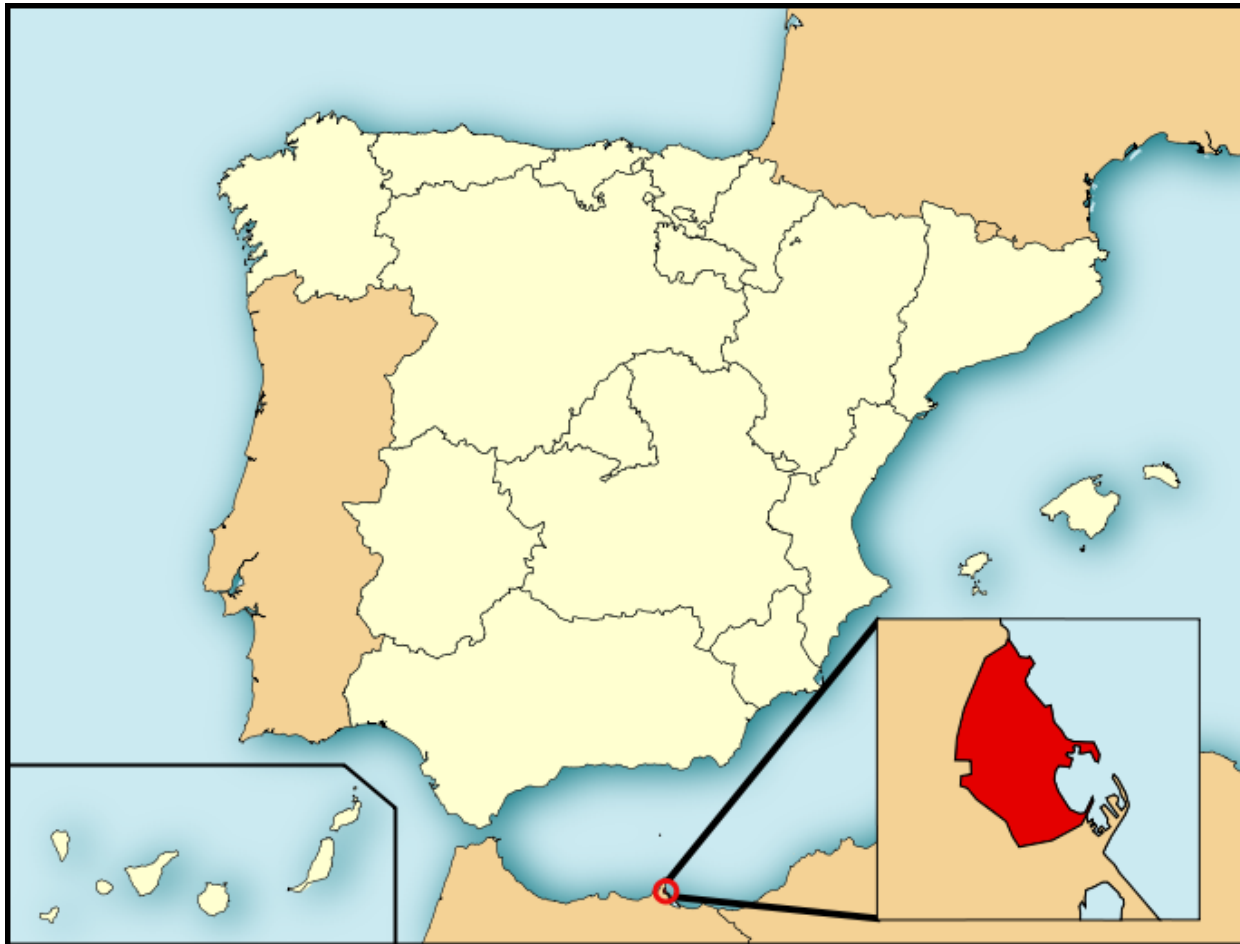


“MELILLA”

Melilla ciudad autónoma española situada en el norte de África, a orillas del mar Mediterráneo, en el cabo de Tres Forcas. Tiene unos 12 km², con una población de alrededor de 90.000 habitantes. Es una ciudad multicultural, donde convivimos musulmanes, cristianos, judíos e hindúes.



El primer nombre conocido de la ciudad de Melilla fue Rusadir, perduró durante las épocas cartaginesa y romana hasta el siglo vii d. C. La ciudad de Melilla hace frontera con Marruecos, donde existe una gran relación con el país vecino. Se puede acceder a través de 3 fronteras, las cuales actualmente están cerradas por El Covid-19.





- 1.- Entrada a Melilla la Vieja
- 2.- Barrio del Mantelete
- 3.- Palacio de la Asamblea
- 4.- Plaza de España
- 5.- Casino Militar
- 6.- Banco de España
- 7.- Plaza del Mar
- 8.- Iglesia del sagrado Corazón
- 9.- Sinagoga de Or Zaruah
- 10.- Oratorio Hindú
- 11.- Mezquita Central
- 12.- Plaza de Toros
- 13.- Parque Hernández
- 14.- Parque Lobera
- 15.- Puerto Deportivo
- 16.- Información Turística
- 17.- Pabellón de Deportes
- 18.- Comisaría Provincial
- 19.- Edif. V Centenario
- 20.- Biblioteca Pública
- 21.- Delegación del Gobierno
- 22.- Club Marítimo
- 23.- Centro Cultural F. G^a Lorca
- 24.- Correos y Telégrafos
- 25.- Comandancia General
- 26.- Parador de Turismo
- 27.- Fuerte de las Victorias
- 28.- Fuerte Camellos
- 29.- Fuerte Rostrogordo
- 30.- Centro de Salud "Norte"
- 31.- Centro de Salud



La ciudad esta divida en Distritos:

Distrito 1º: Barrio de Medina Sidonia, Barrio del General Larrea, Barrio de Ataque Seco.

Distrito 2º: Barrio Héroes de España, Barrio del General Gómez Jordana, Barrio Príncipe de Asturias.

Distrito 3º: Barrio del Carmen.

Distrito 4º: Barrio Polígono Residencial La Paz, Barrio Hebreo-Tiro Nacional.

Distrito 5º: Barrio de Cristóbal Colón, Barrio de Cabrerizas, Barrio de Batería Jota, Barrio de Hernán Cortes y Las Palmeras, Barrio de Reina Regente.

Distrito 6º: Barrio de Concepción Arenal, Barrio Isaac Peral (Tesorillo).

Distrito 7º: Barrio del General Real, Polígono Industrial SEPES, Polígono Industrial Las Margaritas, Parque Empresarial La Frontera.

Distrito 8º: Barrio de la Libertad, Barrio del Hipódromo, Barrio de Alfonso XIII, Barrio Industrial, Barrio Virgen de la Victoria, Barrio de la Constitución, Barrio de los Pinares, Barrio de la Cañada de Hidum.

1

2

3

4

MELILLA LA VIEJA

Melilla la Vieja es una ciudadela amurallada de la ciudad española de Melilla y una de las mayores de España con 2000 metros de longitud.ue construida entre los siglos XVI y XIX, siguiendo modelos que van desde el Renacimiento, hasta los baluartes de la escuela hispano-flamenca que se construye durante el periodo borbónico. Cuenta por tanto con una ciudad amurallada construida inicialmente por ingenieros italianos y posteriormente por españoles y profesionales venidos desde los Países Bajos.



MELILLA LA VIEJA EN EL S.XVII



MELILLA LA VIEJA EN EL SXIX



(52 msnm) (Periodo de referencia: 1981-2010)

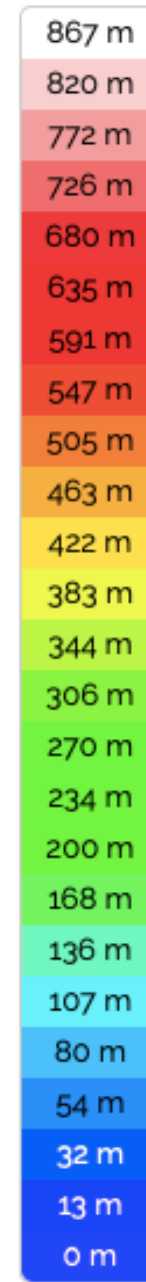
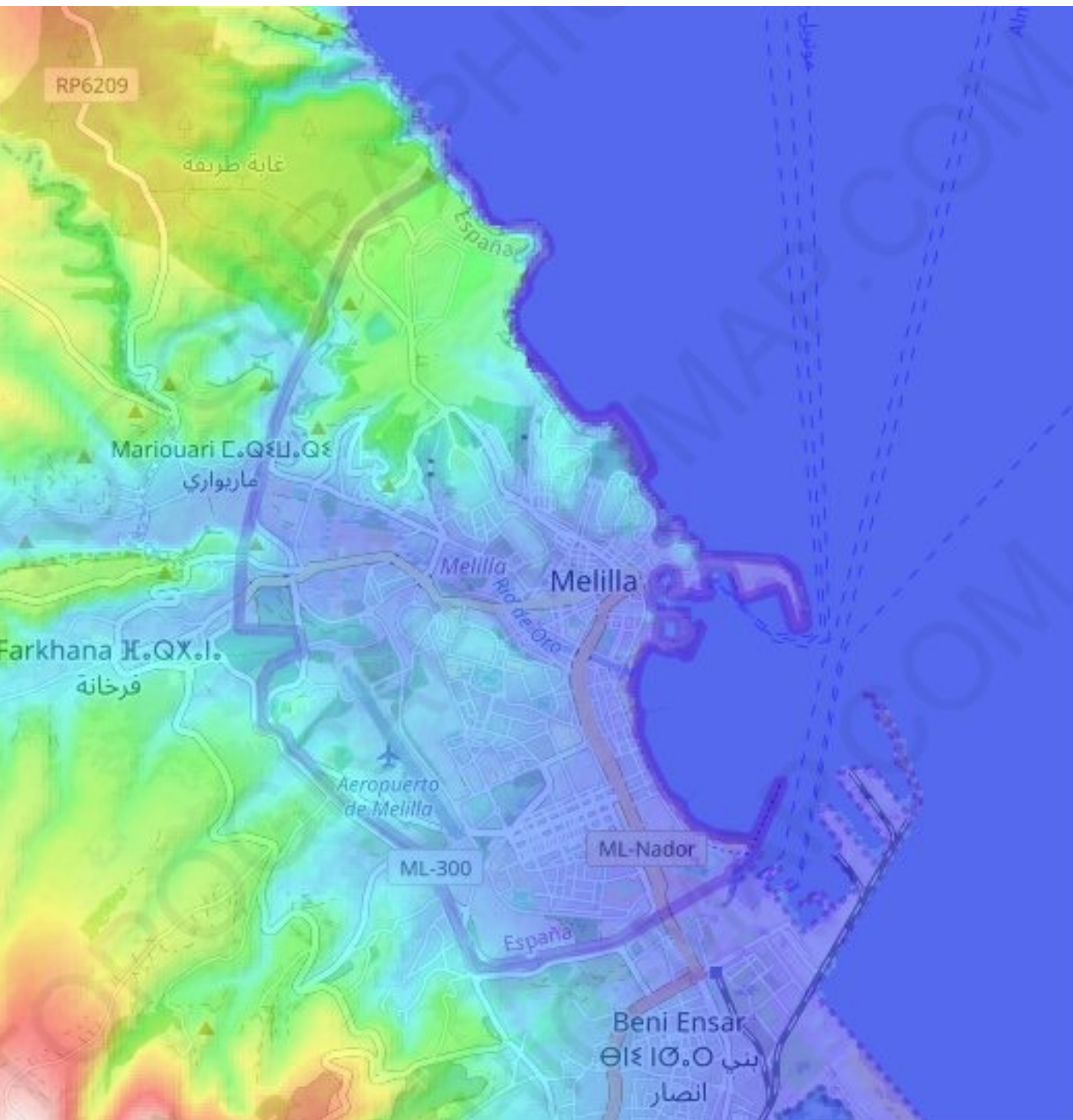


Mes	Ene.	Feb.	Mar.	Abr.	May.	Jun.	Jul.	Ago.	Sep.	Oct.	Nov.	Dic.	Anual
Temp. máx. abs. (°C)	25.6	34.2	29.6	30.6	33.0	37.0	41.8	39.2	37.0	33.0	34.0	30.6	41.8
Temp. máx. media (°C)	16.7	17.0	18.5	20.1	22.5	25.8	28.9	29.4	27.1	23.7	20.3	17.8	22.3
Temp. media (°C)	13.3	13.8	15.2	16.6	19.1	22.4	25.3	25.9	23.8	20.4	17.0	14.6	18.9
Temp. mín. media (°C)	9.9	10.6	11.9	13.2	15.7	19.0	21.7	22.4	20.5	17.2	13.7	11.2	15.6
Temp. mín. abs. (°C)	0.4	2.8	3.4	7.0	9.8	13.4	16.4	16.8	14.4	10.2	5.0	4.8	0.4
Precipitación total (mm)	58.0	57.1	43.5	36.1	19.8	7.2	0.9	3.6	15.8	40.0	57.3	49.8	391.3
Días de precipitaciones (≥ 1 mm)	6.3	5.5	4.6	4.6	2.8	0.7	0.3	0.8	2.2	3.9	5.8	5.7	43.7
Días de nevadas (≥)	0.1	0.0	0.0	0.0	0.0	0.0	0.0	0.0	0.0	0.0	0.0	0.0	0.1
Horas de sol	184	170	192	220	258	279	289	288	210	194	177	168	2607
Humedad relativa (%)	72	74	73	69	67	67	66	69	72	75	74	73	71

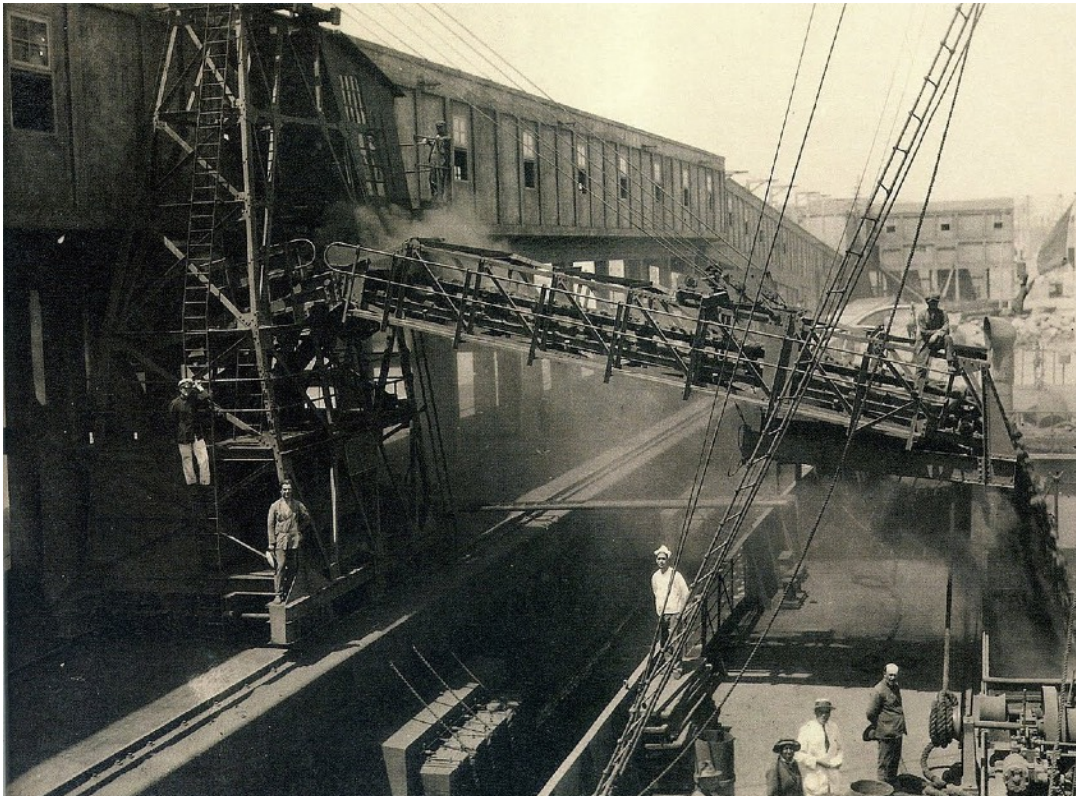
EL CLIMA EN MELILLA

El clima de Melilla es un clima mediterráneo de tipo Csa de acuerdo a la clasificación climática de Köppen, si bien en el periodo 1981-2010 está cerca del límite entre los climas semiáridos y no semiáridos. Se trata de un clima templado, con vientos de poniente y levante, también ocasionalmente viento del Sáhara. La temperatura media anual ronda los 19 °C. Los inviernos son suaves con una media algo por encima de los 13 °C en enero y los veranos son cálidos con una media en el mes de agosto de unos 26 °C. En agosto, el mes más caluroso del verano, las máximas medias quedan algo por debajo de los 30 °C, pero las mínimas son superiores a los 22 °C.

MAPA DE ALTITUD



FERROCARRIL MELILLA



Ferrocarril en Melilla (1919:

Durante 80 años el ferrocarril estuvo transportando mercancías de Melilla-Nador (una ciudad de Marruecos, cerca de la frontera)

ARQUITECTURA EN MELILLA



ENRIQUE NIETO: Fue un arquitecto español, autor de numerosas obras de estilo modernista en la ciudad de Melilla. Nacido el 6 de octubre de 1880 en Barcelona, realizó estudios en la Escuela Superior de Arquitectura de su ciudad natal, finalizándolos en 1906, y colaboró con varios trabajos en la Casa Milá. Se trasladó a Melilla en 1909, donde comenzó diseñando edificios influenciados por la arquitectura modernista de su ciudad natal. aunque posteriormente introdujo elementos de clásicos y art decó.



1 Avenida Democracia N8

2 Sinagoga Melilla

3



3

Casa de los Cristales

4

Casa Lázaro Torres

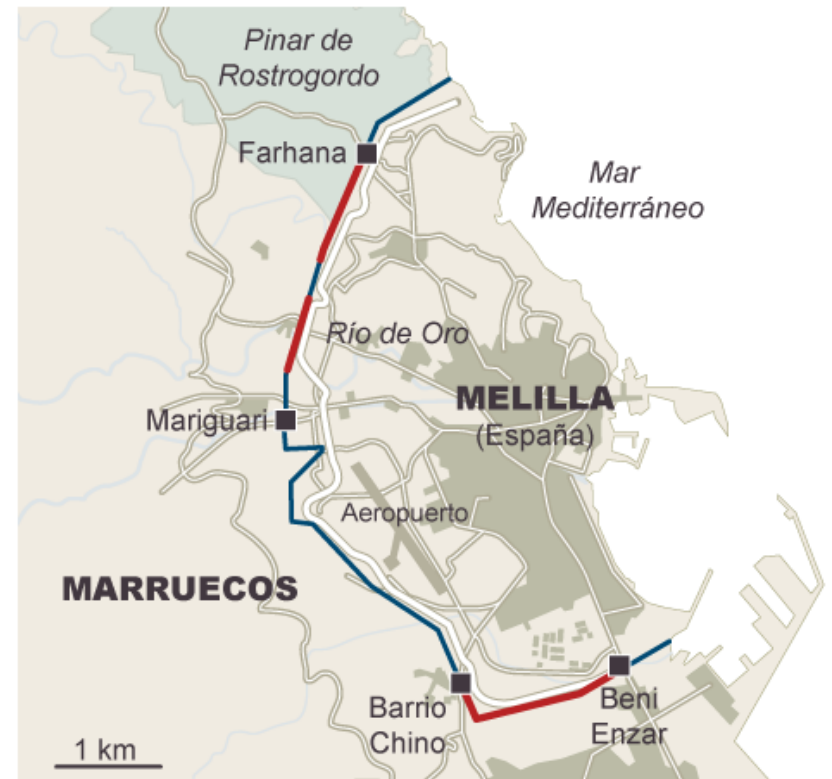


EVOLUCIÓN DE LA CIUDAD:





- Puestos fronterizos
- Zona aproximada SIN concertina en la parte alta de la valla





MELILLA.

Escala $\frac{1}{5,000}$

