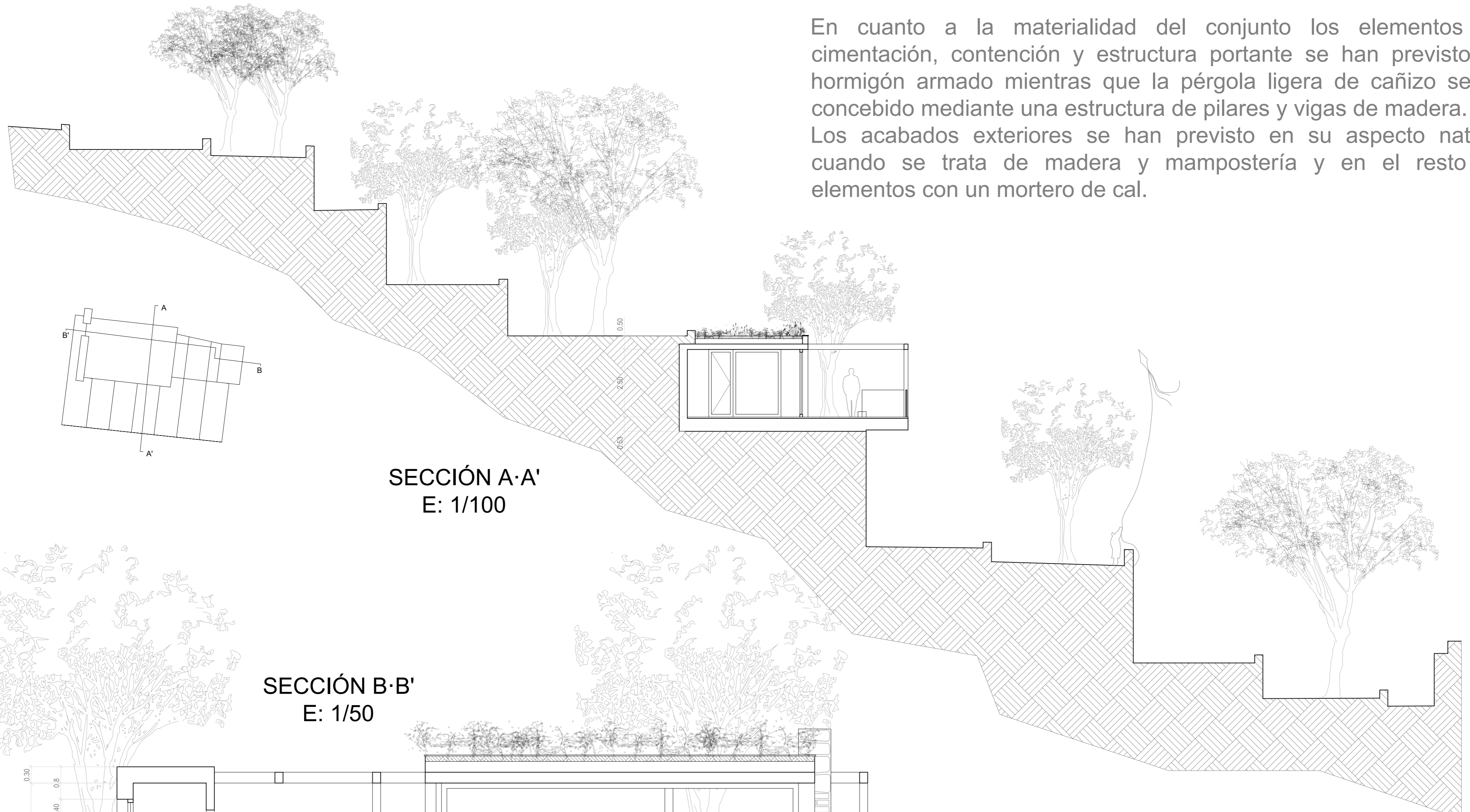
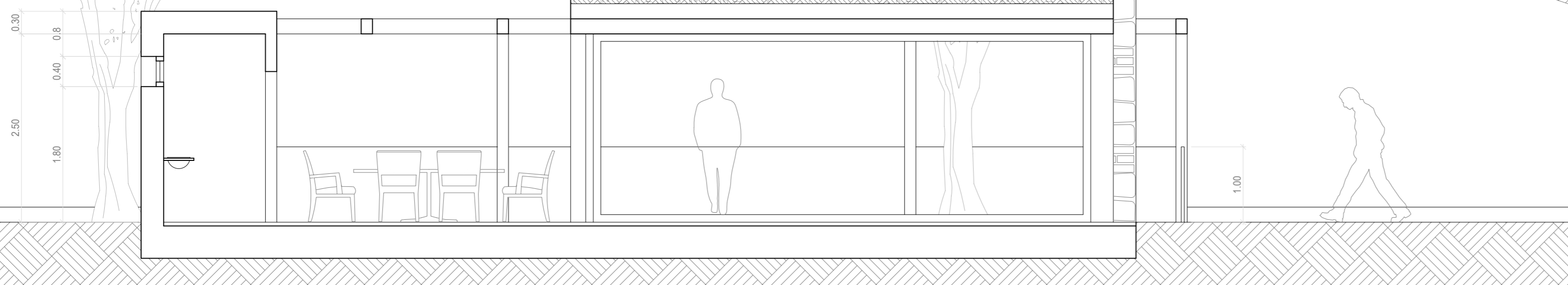


En cuanto a la materialidad del conjunto los elementos de cimentación, contención y estructura portante se han previsto en hormigón armado mientras que la pérgola ligera de cañizo se ha concebido mediante una estructura de pilares y vigas de madera. Los acabados exteriores se han previsto en su aspecto natural cuando se trata de madera y mampostería y en el resto de elementos con un mortero de cal.



SECCIÓN A-A'  
E: 1/100

SECCIÓN B-B'  
E: 1/50



E: 1/50 0 1 2.5 4 5m

E: 1/100 0 1 2 4 6 10m

PLANO SECCIONES	ESCALA 1:50 - 1:100	PLANO 8/9
PROYECTOS II	LLUÍS CAPÓ RAMON	
GRUPO B	PROFESOR: JAVIER FERNÁNDEZ	